

REALQUALITY

REALQUALITY RQ-AML1-ETO STANDARD

Cod. RQ-60-ST

Standard per la quantificazione
della traslocazione t(8;21)(q22;q22)



INTRODUZIONE

Gli standard quantificati **REALQUALITY RQ-AML1-ETO STANDARD** sono da utilizzarsi esclusivamente in associazione al kit **REALQUALITY RS-AML1-ETO** per la realizzazione di un test di tipo quantitativo.

Nel kit **REALQUALITY RQ-AML1-ETO STANDARD**, unitamente agli standard per la quantificazione del trascritto AML1-ETO, vengono forniti anche standard quantificati per il gene ABL. La costruzione di una curva standard per AML1-ETO e, parallelamente, di una curva standard per ABL consente la quantificazione assoluta del numero di trascritti AML1-ETO presenti nel campione in esame, normalizzato rispetto al numero di trascritti del gene housekeeping ABL. Gli standard sono costituiti da frammenti di DNA contenenti parti delle regioni geniche d'interesse e non costituiscono pertanto nessun pericolo per l'operatore.

Ciascun punto di calibrazione dello standard, accuratamente quantificato, viene fornito in una soluzione pronta all'uso.

CARATTERISTICHE TECNICHE

Numero di test: Vengono forniti 4 punti di calibrazione per il gene di fusione AML1-ETO e 4 punti di calibrazione per il gene di controllo ABL, in quantità sufficiente per allestire fino a 10 curve standard

Stabilità: 12 mesi a -30°C/-20°C

Curva Standard ANL1-ETO:

Da 10² a 10⁵ copie/reazione

	CONCENTRAZIONE
STANDARD 1	20 copie AML1-ETO/μl
STANDARD 2	200 copie AML1-ETO/μl
STANDARD 3	2.000 copie AML1-ETO/μl
STANDARD 4	20.000 copie AML1-ETO/μl

Curva Standard ABL:

Da 10² a 10⁵ copie/reazione

	CONCENTRAZIONE
STANDARD 1	20 copie ABL/μl
STANDARD 2	200 copie ABL/μl
STANDARD 3	2.000 copie ABL/μl
STANDARD 4	20.000 copie ABL/μl

MODALITA' DI UTILIZZO

Per ottenere una curva standard nel range 10²-10⁵/reazione per AML1-ETO e per ABL, utilizzare 5 μL a reazione di ciascuno standard, attenendosi scrupolosamente alle indicazioni riportate nel manuale d'uso del kit **REALQUALITY RS-AML1-ETO cod. RQ-S59**.

Si raccomanda di vortexare e centrifugare ciascuna *via* prima dell'uso.

Ciascuna aliquota dello standard può subire un numero massimo di 3 cicli di congelamento e scongelamento: ulteriori cicli compromettono la stabilità del prodotto e ne possono alterare la concentrazione.

Si raccomanda di congelare lo standard dopo ciascun utilizzo.

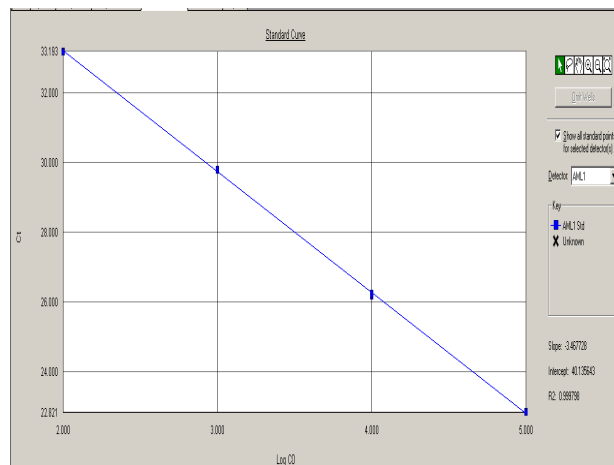


Fig. 1. Curva standard di AML1-ETO visualizzata su *Applied Biosystems 7300 Real Time PCR System* con *SDS software version 1.2.3*

INFORMAZIONI PER GLI ORDINI

Cod #	Prodotto	Formato
RQ-60-ST	REALQUALITY RQ-AML1-ETO STANDARD	4 x 60 μL

Abbinato al kit:

Cod #	Prodotto	Formato
RQ-S59-48/96	REALQUALITY RS- AML1-ETO	48/96 test

RQ-AML1-ETO-ST_SchTeci20130924.doc