



Catalogo prodotti

Valido a partire dal 1° ottobre 2024

CHI SIAMO	2		
REALQUALITY - Real-Time PCR	5		
Monitoraggio dei Trapianti	7		
Meningiti/Encefaliti	9		
Infezioni Respiratorie	10		
HPV e altre Infezioni Sessualmente Trasmissibili (STI)	12		
Infezioni Gastroenteriche	13		
Infezioni Fungine	14		
Monitoraggio Terapia Antivirale (ART)	14		
Infezioni "Vector Borne"	15		
Antibiotico-resistenza	16		
Coagulazione	17		
Emocromatosi	18		
Oncoematologia	18		
Oncologia	20		
Altri reagenti	21		
Reverse Line Blot - Genetics	21		
Coagulazione	22		
Disordini Genetici	22		
Reverse Line Blot - Virology	23		
HCV	24		
HPV	24		
Sequenziamento	25		
GENEQUALITY® Whole Exome Sequencing	26		
DeepChek® Assays	26		
Reagenti per sequenziamento	28		
Strumentazione	29		
Sistemi automatici	30		
• Estrazione automatica e Set-up PCR - GENEQUALITY® X120	30		
• Sistema "SAMPLE-TO-RESULT" - GENEQUALITY® Max	31		
		Reattivi GENEQUALITY® X120 / GENEQUALITY® Max	32
		Accessori GENEQUALITY® X120 / GENEQUALITY® Max	32
		• Sistema completamente integrato - GENEQUALITY® 2050	33
		Estrazione automatica	34
		• MagCore Plus II	34
		Termociclatori Real-Time PCR	35
		• AriaDx	35
		• CFX96 Opus	35
		• Mic qPCR Cyclcr	36
		Termociclatore End Point PCR	36
		• SimpliAmp	36
		Reverse Line Blot	37
		• Dynablot	37
		• Thermoshaker PST	37
		Consumabili	38
		Altra strumentazione	38
		CQI & VEQ	39
		Biobanking	43
		Hardware	44
		Software	45
		Labware	45
		Stampante	46
		Fertility	47
		Test Classici	49
		Strumentazione Automatica	50
		Breath Test	51
		AB ¹³ C Breath test	52
		AB H ₂ Breath test	53
		Servizio di analisi e refertazione	53
		Analizzatori	54

AB ANALITICA: 30 Anni di Eccellenza nella Diagnostica Molecolare

Da oltre 30 anni, AB ANALITICA è all'avanguardia nel campo della diagnostica molecolare. La nostra lunga storia ha visto un impegno incessante nella progettazione, sviluppo, produzione e commercializzazione di diagnostici *in vitro*, un settore in costante evoluzione. Ciò che ci guida in questo percorso è il nostro impegno nei confronti dei nostri clienti e dei nostri valori fondamentali:

SICUREZZA



QUALITÀ CERTIFICATA



INNOVAZIONE



ASSISTENZA



Progettazione, Sviluppo e Innovazione

Siamo orgogliosi di essere una delle poche realtà italiane ad avere un proprio settore di Ricerca e Sviluppo. Il nostro team multidisciplinare comprende esperti in biotecnologie mediche, ingegneria, informatica e farmacogenetica. La sinergia tra i nostri ricercatori e i nostri specialisti di prodotto ci consente di fornire risposte esaustive e soluzioni efficaci ai nostri clienti. Lavoriamo costantemente in stretta collaborazione con i nostri clienti e ci concentriamo sull'innovazione per aggiornare costantemente il nostro portfolio con prodotti e soluzioni di automazione che soddisfano al meglio le esigenze degli utilizzatori.

Produzione di Eccellenza

I nostri diagnostici *in vitro* (IVD) sono prodotti presso la sede principale a Padova, dove ampi laboratori sono dedicati ai Dipartimenti di Produzione e Ricerca.

L'intero ciclo produttivo è sottoposto a rigorosi controlli di qualità, garantendo la massima affidabilità dei nostri prodotti. Inoltre, disponiamo di due sedi dedicate alla ricerca e progettazione: una presso l'AREA SCIENCE PARK a Padriciano - Trieste (TS) e l'altra nell'ambito del distretto H-Bio Puglia scrl.

AB ANALITICA è sinonimo di eccellenza e impegno costante. La nostra storia è caratterizzata da progresso e dedizione verso la fornitura di servizi e prodotti di altissima qualità nel campo della diagnostica molecolare. Siamo grati per la fiducia dei nostri clienti e guardiamo con entusiasmo al futuro, consapevoli dell'importanza di continuare a guidare l'innovazione in questo settore cruciale per la salute umana.



Trasparenza Aziendale: Il Nostro Impegno per una Comunicazione Aperta e Onesta

In AB ANALITICA, la trasparenza è la chiave per la nostra mission di innovazione. Crediamo che solo attraverso una comunicazione aperta e onesta si possano costruire rapporti di fiducia duraturi con i nostri partner, clienti e colleghi del settore. Ecco come applichiamo la trasparenza nella nostra azienda:

Ricerca e Innovazione: Condivisione e Collaborazione

Ricerca e Sviluppo sono il cuore della nostra attività. Comprendiamo l'importanza di condividere risultati significativi e innovazioni con la comunità scientifica. Pubblichiamo i nostri studi, collaboriamo attivamente con università e istituti di ricerca, e partecipiamo a conferenze e workshop per condividere le nostre scoperte e apprendere dagli altri.

Coinvolgimento dei Nostri Ricercatori

I nostri ricercatori sono la nostra risorsa più preziosa. Sosteniamo il dialogo aperto e la collaborazione all'interno del nostro team. Ogni voce conta, e incoraggiamo il feedback e le idee innovative per il progresso continuo della diagnostica umana.

Affidabilità e Riproducibilità

I nostri prodotti devono essere affidabili e riproducibili. Forniamo dettagli completi sulle specifiche dei prodotti in modo che i clienti possano avere fiducia nei risultati dei loro test.

Responsabilità Sociale ed Etica

L'azienda si impegna a mantenere standard etici elevati nella ricerca e nello sviluppo di prodotti biotecnologici. Ci sforziamo costantemente di rispettare rigorosamente le leggi e le normative, oltre a monitorare con attenzione e rendere pubblici i nostri progressi verso gli obiettivi di sostenibilità e responsabilità sociale.

Impegno verso l'Ecosostenibilità: Il Nostro Contributo alla Riduzione delle Emissioni di Gas ad Effetto Serra

Dal 2018, AB ANALITICA ha compiuto passi significativi verso l'eccellenza ambientale, investendo in iniziative mirate al risparmio energetico e alla riduzione delle emissioni di gas che influenzano il clima.

Automazione HVAC (Heating, Ventilation, and Air Conditioning)

Abbiamo implementato un sistema HVAC per il condizionamento dell'aria, ottimizzando l'energia e riducendo sprechi. Le schermature solari esterne contribuiscono a evitare il surriscaldamento estivo.

Impianto Fotovoltaico da 49.5 kWp

Abbiamo installato un impianto fotovoltaico da 49,5 kWp, consentendo la produzione di energia pulita e sostenibile direttamente dalle risorse solari.

Installazione di Celle Frigorifere a Eco Freon

Le celle frigorifere a Eco Freon ci permettono di mantenere i nostri prodotti a temperatura controllata, riducendo al contempo l'impatto ambientale.

Risparmi Energetici Impressionanti

Grazie a queste iniziative, siamo in grado di dichiarare risparmi significativi:

- Risparmi del 34% in termini di KWh.
- Risparmi equivalenti a 35,8 tonnellate di petrolio (TOE).
- Risparmi di 35,6 chilogrammi di CO₂ equivalente (kg di CO₂ eq).

In AB ANALITICA, crediamo che sia nostro dovere proteggere il nostro pianeta per le generazioni future. Questi risultati sono il frutto del nostro impegno verso un'azienda ecosostenibile e ci spingono costantemente a cercare nuovi modi per migliorare il nostro impatto ambientale.



REALQUALITY

Real Time PCR



Kit in automazione sulle piattaforme GENEQUALITY® X120 (GQ X120), GENEQUALITY® Max (GQ Max) e GENEQUALITY® 2050 (GQ 2050) o in manuale.

Saggi qualitativi e quantitativi.

Formato: 50 /100 test. Test con differenti formati sono presenti in numero minore.

Stabilità dei kit fino a 18 mesi.

Per la maggior parte dei saggi sono necessari 5 µL di acido nucleico estratto.

Sistema dUTP/UNG per la prevenzione delle contaminazioni.

Controllo interno (IC) endogeno o esogeno in multiplex con il target patogeno.

Controllo interno da inserire nella fase di estrazione per matrici acellulari.





Rigetto ed infezione sono le principali cause di insuccesso del trapianto e sono due processi intimamente associati e interdipendenti. Le terapie immunosoppressive creano una condizione favorente l'insorgenza dei processi infettivi ed è quindi estremamente importante monitorare periodicamente il paziente prima e dopo il trapianto per evitare il rigetto.

Prodotto	Descrizione	Codice	Conf.to	Applicazione
REALQUALITY RQ-CMV	Identificazione di Cytomegalovirus	RQ-09-4M	50 test	Manuale
		RQ-09-6M	100 test	
		RQ-09-4A	50 test	GQ X120/Max/2050
		RQ-09-6A	100 test	
REALQUALITY RQ-EBV	Identificazione di Epstein-Barr virus	RQ-10-SM	12 sedute	Manuale
		RQ-10-SA	9 sedute	GQ X120/Max/2050
		RQ-11-4M	50 test	Manuale
		RQ-11-6M	100 test	
REALQUALITY RQ-HSV 1	Identificazione di Herpes simplex virus tipo 1	RQ-11-4A	50 test	GQ X120/Max/2050
		RQ-11-6A	100 test	
		RQ-122-SM	12 sedute	Manuale
		RQ-122-SA	9 sedute	GQ X120/Max/2050
REALQUALITY RS-HSV 1	Identificazione di Herpes simplex virus tipo 1	RQ-05-4M	50 test	Manuale
		RQ-05-6M	100 test	
		RQ-05-4A	50 test	GQ X120/Max/2050
		RQ-05-6A	100 test	
REALQUALITY RS-HSV 2	Identificazione di Herpes simplex virus tipo 2	RQ-06-SM	12 sedute	Manuale
		RQ-06-SA	9 sedute	GQ X120/Max/2050
		RQ-07-4M	50 test	Manuale
		RQ-07-6M	100 test	
REALQUALITY RS-HHV 6	Identificazione di Human herpes virus tipo 6	RQ-07-4A	50 test	GQ X120/Max/2050
		RQ-07-6A	100 test	
		RQ-108-SM	12 sedute	Manuale
		RQ-108-SA	9 sedute	GQ X120/Max/2050
REALQUALITY RQ-HHV 7	Identificazione di Human herpes virus tipo 7	RQ-15-4M	50 test	Manuale
		RQ-15-6M	100 test	
		RQ-15-4A	50 test	GQ X120/Max/2050
		RQ-15-6A	100 test	
REALQUALITY RQ-HHV 8	Identificazione di Human herpes virus tipo 8	RQ-16-SM	12 sedute	Manuale
		RQ-16-SA	9 sedute	GQ X120/Max/2050
		RQ-19-4M	50 test	Manuale
		RQ-19-6M	100 test	
REALQUALITY RQ-HHV 8	Identificazione di Human herpes virus tipo 8	RQ-19-4A	50 test	GQ X120/Max/2050
		RQ-19-6A	100 test	
		RQ-20-SM	12 sedute	Manuale
		RQ-20-SA	9 sedute	GQ X120/Max/2050
REALQUALITY RQ-HHV 8	Identificazione di Human herpes virus tipo 8	RQ-17-4M	50 test	Manuale
		RQ-17-6M	100 test	
		RQ-17-4A	50 test	GQ X120/Max/2050
		RQ-17-6A	100 test	
REALQUALITY RQ-HHV 8	Standard per la quantificazione di <i>Human herpes virus tipo 8</i>	RQ-18-SM	12 sedute	Manuale
		RQ-18-SA	9 sedute	GQ X120/Max/2050

Prodotto	Descrizione	Codice	Conf.to	Applicazione
REALQUALITY RS-VZV	Identificazione di Varicella-zoster virus	RQ-35-4M	50 test	Manuale
		RQ-35-6M	100 test	
	Standard per la quantificazione di <i>Varicella-zoster virus</i>	RQ-35-4A	50 test	GQ X120/Max/2050
		RQ-35-6A	100 test	
		RQ-36-SM	12 sedute	Manuale
		RQ-36-SA	9 sedute	
REALQUALITY RQ-PARVO B19	Identificazione di Parvovirus B19	RQ-37-4M	50 test	Manuale
		RQ-37-6M	100 test	
	Standard per la quantificazione di <i>Parvovirus B19</i>	RQ-37-4A	50 test	GQ X120/Max/2050
		RQ-37-6A	100 test	
		RQ-38-SM	12 sedute	Manuale
		RQ-38-SA	9 sedute	
REALQUALITY RQ-BKV v2.0	Identificazione di BK virus	RQ-49-4M	50 test	Manuale
		RQ-49-6M	100 test	
	Standard per la quantificazione di <i>BK virus</i>	RQ-49-4A	50 test	GQ X120/Max/2050
		RQ-49-6A	100 test	
		RQ-50-SM	12 sedute	Manuale
		RQ-50-SA	9 sedute	
REALQUALITY RQ-JCV	Identificazione di JC virus	RQ-83-4M	50 test	Manuale
		RQ-83-6M	100 test	
	Standard per la quantificazione di <i>JC virus</i>	RQ-83-4A	50 test	GQ X120/Max/2050
		RQ-83-6A	100 test	
		RQ-84-SM	12 sedute	Manuale
		RQ-84-SA	9 sedute	
REALQUALITY RQ-ENTERO	Identificazione di Enterovirus	RQ-89-4M	50 test	Manuale
		RQ-89-6M	100 test	
	Standard per la quantificazione di <i>Enterovirus</i>	RQ-89-4A	50 test	GQ X120/Max/2050
		RQ-89-6A	100 test	
		RQ-90-SM	12 sedute	Manuale
		RQ-90-SA	9 sedute	
REALQUALITY RQ-ADENO	Identificazione di Adenovirus	RQ-93-4M	50 test	Manuale
		RQ-93-6M	100 test	
	Standard per la quantificazione di <i>Adenovirus</i>	RQ-93-4A	50 test	GQ X120/Max/2050
		RQ-93-6A	100 test	
		RQ-94-SM	12 sedute	Manuale
		RQ-94-SA	9 sedute	
REALQUALITY RQ-MBT Complex	Identificazione di Mycobacterium tuberculosis complex	RQ-85-4M	50 test	Manuale
		RQ-85-6M	100 test	
	Standard per la quantificazione di <i>Mycobacterium tuberculosis complex</i>	RQ-86-SM	12 sedute	Manuale
REALQUALITY RQ-TOXO	Identificazione di Toxoplasma gondii	RQ-117-4M	50 test	Manuale
		RQ-117-6M	100 test	
		RQ-117-4A	50 test	GQ X120/Max/2050
		RQ-117-6A	100 test	
REALQUALITY ResP-PnJ*	Identificazione e quantificazione (standard inclusi) di Pneumocystis jirovecii	RQ-150-6A	96 test	Manuale e GQ X120/Max/2050

* Formato Liofilo



Meningiti ed encefaliti sono processi infiammatori acuti che interessano il sistema nervoso centrale. Spesso risultano molto gravi e possono essere dovuti a diversi agenti eziologici di origine virale, batterica, micotica o parassitaria. La rapidità nella diagnosi di meningite/encefalite e la prognosi del paziente sono strettamente correlate e la tecnologia Real-Time PCR permette di effettuare una diagnosi rapida di qualità.

Prodotto	Descrizione	Codice	Conf.to	Applicazione	
REALQUALITY RQ-CMV	Identificazione di Cytomegalovirus	RQ-09-4M	50 test	Manuale	
		RQ-09-6M	100 test		
		RQ-09-4A	50 test	GQ X120/Max/2050	
		RQ-09-6A	100 test		
		Standard per la quantificazione di <i>Cytomegalovirus</i>	RQ-10-SM	12 sedute	Manuale
			RQ-10-SA	9 sedute	GQ X120/Max/2050
REALQUALITY RQ-EBV	Identificazione di Epstein-Barr virus	RQ-11-4M	50 test	Manuale	
		RQ-11-6M	100 test		
		RQ-11-4A	50 test	GQ X120/Max/2050	
		RQ-11-6A	100 test		
		Standard per la quantificazione di <i>Epstein-Barr virus</i>	RQ-122-SM	12 sedute	Manuale
			RQ-122-SA	9 sedute	GQ X120/Max/2050
REALQUALITY RS-HSV 1	Identificazione di Herpes simplex virus tipo 1	RQ-05-4M	50 test	Manuale	
		RQ-05-6M	100 test		
		RQ-05-4A	50 test	GQ X120/Max/2050	
		RQ-05-6A	100 test		
		Standard per la quantificazione di <i>Herpes simplex virus tipo 1</i>	RQ-06-SM	12 sedute	Manuale
			RQ-06-SA	9 sedute	GQ X120/Max/2050
REALQUALITY RS-HSV 2	Identificazione di Herpes simplex virus tipo 2	RQ-07-4M	50 test	Manuale	
		RQ-07-6M	100 test		
		RQ-07-4A	50 test	GQ X120/Max/2050	
		RQ-07-6A	100 test		
		Standard per la quantificazione di <i>Herpes simplex virus tipo 2</i>	RQ-108-SM	12 sedute	Manuale
			RQ-108-SA	9 sedute	GQ X120/Max/2050
REALQUALITY RS-HHV 6	Identificazione di Human herpes virus tipo 6	RQ-15-4M	50 test	Manuale	
		RQ-15-6M	100 test		
		RQ-15-4A	50 test	GQ X120/Max/2050	
		RQ-15-6A	100 test		
		Standard per la quantificazione di <i>Human herpes virus tipo 6</i>	RQ-16-SM	12 sedute	Manuale
			RQ-16-SA	9 sedute	GQ X120/Max/2050
REALQUALITY RQ-HHV 7	Identificazione di Human herpes virus tipo 7	RQ-19-4M	50 test	Manuale	
		RQ-19-6M	100 test		
		RQ-19-4A	50 test	GQ X120/Max/2050	
		RQ-19-6A	100 test		
		Standard per la quantificazione di <i>Human herpes virus tipo 7</i>	RQ-20-SM	12 sedute	Manuale
			RQ-20-SA	9 sedute	GQ X120/Max/2050
REALQUALITY RS-VZV	Identificazione di Varicella-zoster virus	RQ-35-4M	50 test	Manuale	
		RQ-35-6M	100 test		
		RQ-35-4A	50 test	GQ X120/Max/2050	
		RQ-35-6A	100 test		
		Standard per la quantificazione di <i>Varicella-zoster virus</i>	RQ-36-SM	12 sedute	Manuale
			RQ-36-SA	9 sedute	GQ X120/Max/2050

Prodotto	Descrizione	Codice	Conf.to	Applicazione
REALQUALITY RQ-ADENO	Identificazione di Adenovirus	RQ-93-4M	50 test	Manuale
		RQ-93-6M	100 test	
	Standard per la quantificazione di Adenovirus	RQ-93-4A	50 test	GQ X120/Max/2050
		RQ-93-6A	100 test	
		RQ-94-SM	12 sedute	Manuale
		RQ-94-SA	9 sedute	GQ X120/Max/2050
REALQUALITY RQ-ENTERO	Identificazione di Enterovirus	RQ-89-4M	50 test	Manuale
		RQ-89-6M	100 test	
	Standard per la quantificazione di Enterovirus	RQ-89-4A	50 test	GQ X120/Max/2050
		RQ-89-6A	100 test	
		RQ-90-SM	12 sedute	Manuale
		RQ-90-SA	9 sedute	GQ X120/Max/2050
REALQUALITY RQ-PARVO B19	Identificazione di Parvovirus B19	RQ-37-4M	50 test	Manuale
		RQ-37-6M	100 test	
	Standard per la quantificazione di Parvovirus B19	RQ-37-4A	50 test	GQ X120/Max/2050
		RQ-37-6A	100 test	
		RQ-38-SM	12 sedute	Manuale
		RQ-38-SA	9 sedute	GQ X120/Max/2050
REALQUALITY ResP-HNS *	Identificazione di Haemophilus influenzae, Neisseria meningitidis e Streptococcus pneumoniae	RQ-151-6A	96 test	Manuale e GQ X120/Max/2050
REALQUALITY Meningo Bact *	Identificazione di Streptococcus agalactiae, Listeria monocytogenes ed Escherichia coli	RQ-152-6A	96 test	Manuale e GQ X120/Max/2050

* Formato Liofilo

Infezioni Respiratorie



L'apparato respiratorio, a causa dell'enorme superficie di contatto che ha con l'ambiente esterno, risulta particolarmente esposto alle infezioni e le malattie conseguenti sono in assoluto le patologie più frequenti.

L'identificazione del possibile agente eziologico risulta fondamentale per la risoluzione della patologia e l'impostazione della terapia più appropriata.

Prodotto	Descrizione	Codice	Conf.to	Applicazione
REALQUALITY RQ-ADENO	Identificazione di Adenovirus	RQ-93-4M	50 test	Manuale
		RQ-93-6M	100 test	
	Standard per la quantificazione di Adenovirus	RQ-93-4A	50 test	GQ X120/Max/2050
		RQ-93-6A	100 test	
		RQ-94-SM	12 sedute	Manuale
		RQ-94-SA	9 sedute	GQ X120/Max/2050
REALQUALITY RQ-MBT Complex	Identificazione di Mycobacterium tuberculosis complex	RQ-85-4M	50 test	Manuale
		RQ-85-6M	100 test	
	Standard per la quantificazione di Mycobacterium tuberculosis complex	RQ-86-SM	12 sedute	Manuale
REALQUALITY ResP-PnJ *	Identificazione e quantificazione (standard inclusi) di Pneumocystis jirovecii	RQ-150-6A	96 test	Manuale e GQ X120/Max/2050

* Formato Liofilo

Prodotto	Descrizione	Codice	Conf.to	Applicazione
REALQUALITY ResP-BORD *	Identificazione di <i>Bordetella pertussis</i>, <i>Bordetella parapertussis</i> e <i>Bordetella holmesii</i>	RQ-147-6A	96 test	Manuale e GQ X120/Max/2050
REALQUALITY ResP-HSM *	Identificazione di <i>Haemophilus influenzae</i>, <i>Streptococcus pneumoniae</i> e <i>Moraxella catarrhalis</i>	RQ-148-6A	96 test	Manuale e GQ X120/Max/2050
REALQUALITY ResP-HNS *	Identificazione <i>Haemophilus influenzae</i>, <i>Neisseria meningitidis</i> e <i>Streptococcus pneumoniae</i>	RQ-151-6A	96 test	Manuale e GQ X120/Max/2050
REALQUALITY RQ-ENTERO	Identificazione di <i>Enterovirus</i>	RQ-89-4M	50 test	Manuale
		RQ-89-6M	100 test	
		RQ-89-4A	50 test	GQ X120/Max/2050
		RQ-89-6A	100 test	
		Standard per la quantificazione di Enterovirus	RQ-90-SM	
RQ-90-SA	9 sedute	GQ X120/Max/2050		
REALQUALITY ResP-Aria	Identificazione dei virus respiratori Severe Acute Respiratory Syndrome Coronavirus 2 (SARS-CoV-2), Influenza A, Influenza B e Virus Respiratorio Sinciziale (RSV)	RQ-133-6M	100 test	Manuale
		RQ-133-6A	100 test	GQ X120
REALQUALITY ResP-REM	Identificazione di <i>Virus Respiratorio Sinciziale</i> (RSV), <i>Metapneumovirus</i> (MPV) ed <i>Enterovirus</i> (EV)	RQ-134-6M	100 test	Manuale
		RQ-134-6A	100 test	GQ X120/Max/2050
REALQUALITY SARS-CoV-2 5G	Identificazione dei geni ORFlab, N e S di Severe Acute Respiratory Syndrome Coronavirus 2 (SARS-CoV-2)	RQ-140-4M	50 test	Manuale
		RQ-140-6M	100 test	
		RQ-140-6A	100 test	GQ X120/Max/2050
REALQUALITY InFLU-Typing *	Identificazione di <i>Influenza A (H1N1) pdm09</i>, <i>H3N2</i>, <i>H5N1</i> e sottotipi <i>H7N9</i>	RQ-141-6A	96 test	Manuale e GQ X120/Max/2050
REALQUALITY P-InFLU *	Identificazione di <i>Parainfluenza 1</i>, <i>Parainfluenza 2</i>, <i>Parainfluenza 3</i> e <i>Parainfluenza 4</i>	RQ-142-4A	48 test	Manuale e GQ X120/Max/2050
REALQUALITY ResP-AMB *	Identificazione di <i>Adenovirus</i>, <i>Metapneumovirus</i> e <i>Bocavirus</i>	RQ-143-6A	96 test	Manuale e GQ X120/Max/2050
REALQUALITY ResP-RhinEV *	Identificazione di <i>Rhinovirus</i> e <i>Enterovirus</i>	RQ-144-6A	96 test	Manuale e GQ X120/Max/2050
REALQUALITY Mers-CoV *	Identificazione di <i>MERS Coronavirus</i> (MERS-CoV)	RQ-145-4A	48 test	Manuale e GQ X120/Max/2050
REALQUALITY h-CoVs *	Identificazione di <i>Coronavirus 229E</i>, <i>NL63</i>, <i>OC43</i>, <i>HKU1</i>	RQ-146-6A	96 test	Manuale e GQ X120/Max/2050
REALQUALITY GAS *	Identificazione di <i>Streptococcus pyogenes</i> (group A (beta-emolitico) Streptococcus (Strep-A))	RQ-149-6A	96 test	Manuale e GQ X120/Max/2050
Mycoplasma Pneumoniae and Macrolides-Resistant Strain	Identificazione di <i>Mycoplasma pneumoniae</i> e della resistenza ai Macrolidi	R061T016BOC1	16 test	 Manuale

* Formato Liofilo

HPV e altre Infezioni Sessualmente Trasmissibili (STI)






Le Infezioni sessualmente trasmesse (STI) costituiscono un gruppo di malattie infettive molto diffuso in tutto il mondo, che può essere causa di sintomi acuti, infezioni croniche e gravi complicanze a lungo termine per milioni di persone ogni anno.

Oggi si conoscono diversi patogeni, tra batteri, virus, funghi e parassiti, responsabili di STI. Una diagnosi rapida è importante, sia per definire la giusta terapia per il paziente, sia per prevenire le possibili complicanze e per evitare la trasmissione ad altre persone.

Prodotto	Descrizione	Codice	Conf.to	Applicazione
REALQUALITY RQ-HPV HR Multiplex	14 GENOTIPI Identificazione di 14 genotipi di HPV ad alto rischio oncogeno: 16, 18, 31, 33, 35, 39, 45, 51, 52, 56, 58, 59, 66, 68. Genotipizzazione di HPV 16 e HPV 18.	RQ-97-4M	50 test	Manuale
		RQ-97-6M	100 test	
		RQ-97R-4M	50 test	Manuale LC 480 II
		RQ-97R-6M	100 test	
REALQUALITY RQ-HPV Screen	14 GENOTIPI Identificazione di 14 genotipi di HPV ad alto rischio oncogeno: 16, 18, 31, 33, 35, 39, 45, 51, 52, 56, 58, 59, 66, 68. Genotipizzazione di HPV 16 e HPV 18. <i>Validato secondo le linee guida di Meijer (Iacobellis et al., 2018; Meijer C. et al., 2009)</i>	RQ-123-4M	50 test	Manuale
		RQ-123-6M	100 test	
		RQ-123-4A	50 test	GQ X120/Max/2050
		RQ-123-6A	100 test	
REALQUALITY RQ-HPV HR/LR Multiplex	22 GENOTIPI Identificazione di 14 genotipi ad alto rischio oncogeno, 6 a possibile alto rischio oncogeno e 2 a basso rischio oncogeno del Papilloma Virus Umano. Genotipizzazione di HPV 6, HPV 11, HPV 16 e HPV 18.	RQ-99-4M	50 test	Manuale
		RQ-99-6M	100 test	
		RQ-99R-4M	50 test	Manuale LC 480 II
		RQ-99R-6M	100 test	
		RQ-99-4A	50 test	GQ X120/Max/2050
		RQ-99-6A	100 test	
REALQUALITY RQ-Multi HPV Detection	28 GENOTIPI Identificazione di 14 genotipi ad alto rischio oncogeno, 6 a possibile alto rischio oncogeno e 8 a basso rischio oncogeno del Papilloma Virus Umano. Genotipizzazione di HPV 16 e HPV 18.	RQ-103-4M	50 test	Manuale
		RQ-103-6M	100 test	
		RQ-103R-4M	50 test	Manuale LC 480 II
		RQ-103R-6M	100 test	
		RQ-103-4A	50 test	GQ X120/Max/2050
		RQ-103-6A	100 test	
REALQUALITY RQ-SevenSTI	Identificazione di Chlamydia trachomatis, Neisseria gonorrhoeae, Mycoplasma genitalium, Mycoplasma hominis, Trichomonas vaginalis, Ureaplasma urealyticum e Ureaplasma parvum	RQ-127-4M	50 test	Manuale
		RQ-127-6M	100 test	
		RQ-127-4A	50 test	GQ X120/Max/2050
		RQ-127-6A	100 test	
REALQUALITY RQ-STI CT/NG/MG	Identificazione di Chlamydia trachomatis, Neisseria gonorrhoeae e Mycoplasma genitalium	RQ-107-4M	50 test	Manuale
		RQ-107-6M	100 test	
		RQ-107-4A	50 test	GQ X120/Max/2050
		RQ-107-6A	100 test	
REALQUALITY RQ-STI CT	Identificazione di Chlamydia trachomatis	RQ-109-4M	50 test	Manuale
		RQ-109-6M	100 test	
		RQ-109-4A	50 test	GQ X120/Max/2050
		RQ-109-6A	100 test	


HPV e altre Infezioni Sessualmente Trasmissibili (STI)

Prodotto	Descrizione	Codice	Conf.to	Applicazione
PlexPCR VHS (675)	Identificazione di Herpes simplex virus (HSV-1 e -2) , Varicella zoster virus (VZV) e Treponema pallidum (Sifilide)	SP-1125001	100 test	 Manuale
Resistance Plus GC	Identificazione di Neisseria gonorrhoeae e resistenza alla ciprofloxacina	SP-2015025	25 test	 Manuale
	Controllo positivo ResistancePlus GC	SP-2015001	100 test	
Resistance Plus MG	Identificazione di Mycoplasma genitalium e resistenza all' azitromicina	SP-2000325	25 test	 Manuale
		SP-2000301	100 test	
	Controllo positivo ResistancePlus MG	SP-95001	10 sedute	

Infezioni Gastroenteriche



Le infezioni gastroenteriche di origine virale, batterica o parassitaria causano patologie che determinano infiammazioni del tratto gastroenterico (stomaco, intestino tenue e colon), che si manifestano tipicamente con diarrea, vomito, e dolori addominali. La rapidità nella diagnosi è una misura importantissima per fornire tempestivamente la corretta terapia e per il controllo dell'infezione.


Prodotto	Descrizione	Codice	Conf.to	Applicazione
REALQUALITY RQ-ADENO	Identificazione di Adenovirus Standard per la quantificazione di Adenovirus	RQ-93-4M	50 test	Manuale GQ X120/Max/2050
		RQ-93-6M	100 test	
		RQ-93-4A	50 test	
		RQ-93-6A	100 test	
		RQ-94-SM	12 sedute	
		RQ-94-SA	9 sedute	GQ X120/Max/2050
REALQUALITY NoroV*	Identificazione di Norovirus (GI) e Norovirus (GII)	RQ-153-6A	96 test	Manuale e GQ X120/Max/2050
REALQUALITY AstroV*	Identificazione di Astrovirus	RQ-154-6A	96 test	Manuale e GQ X120/Max/2050
REALQUALITY RotaV*	Identificazione di Rotavirus A	RQ-155-6A	96 test	Manuale e GQ X120/Max/2050
REALQUALITY ETEC/EIEC*	Identificazione di Escherichia coli Enterotossigenico (ETEC) e Enteroinvasivo (EIEC)/ Shigella	RQ-156-6A	96 test	Manuale e GQ X120/Max/2050
REALQUALITY EHEC/EPEC/EIEC*	Identificazione di Escherichia coli Enteromorragico (EHEC), Produttore di Shiga-Toxin (STEC), Enteropatogenico (EPEC) e Escherichia coli Enteroinvasivo (EIEC)/ Shigella	RQ-157-6A	96 test	Manuale e GQ X120/Max/2050
REALQUALITY SCS/EIEC*	Identificazione di Salmonella , Campylobacter e Shigella/Escherichia coli EIEC	RQ-158-6A	96 test	Manuale e GQ X120/Max/2050
REALQUALITY Gastro-P*	Identificazione di Cryptosporidium , Giardia lamblia e Entamoeba histolytica	RQ-159-6A	96 test	Manuale e GQ X120/Max/2050
H. pylori and Multi-Antibiotic Resistance	Identificazione di H. pylori e del gene di resistenza alla Clarithromicina (23S rRNA) e il gene di resistenza ai Chinoloni (gyrA) da campioni fecali umani	JM-B05201T2048	48 test	 Manuale

* Formato Liofilo

Infezioni Fungine



Candida è un genere di lieviti presenti nel corpo umano, che può causare infezioni da lievi, come la candidosi orale o vaginale, a gravi infezioni sistemiche, specialmente nei pazienti immunocompromessi. *Aspergillus* è un fungo filamentoso comune nell'ambiente, responsabile dell'aspergillosi, un'infezione respiratoria che può diffondersi ad altri organi e rappresentare un serio rischio per la salute, soprattutto nei soggetti immunocompromessi.

Prodotto	Descrizione	Codice	Conf.to	Applicazione
REALQUALITY Candida Plus	Identificazione di <i>Candida albicans</i>, <i>Candida auris</i>, <i>Candida glabrata</i>, <i>Candida krusei</i>, <i>Candida parapsilosis</i>, <i>Candida tropicalis</i>, <i>Candida spp.</i>	RQ-174-4M	50 test	Manuale
		RQ-174-6M	100 test	
		RQ-174-4A	50 test	GQ X120/Max/2050
		RQ-174-6A	100 test	
REALQUALITY Aspergillus	Identificazione di <i>Aspergillus fumigatus</i>, <i>Aspergillus terreus</i>, <i>Aspergillus spp.</i>	RQ-171-4M	50 test	Manuale
		RQ-171-6M	100 test	
		RQ-171-4A	50 test	GQ X120/Max/2050
		RQ-171-6A	100 test	
Candida auris and Antibiotic-Resistant Strain	Identificazione di <i>Candida auris</i> e dei siti di mutazione resistenti agli azoli ERG11 395 (A>T) e 428 (A>G) o alle echinocandine FKS1 1916 (C>T)	JM-B70201T2048	48 test	 Manuale

Monitoraggio Terapia Antivirale (ART)



La quantità totale di HIV DNA nel sangue o nelle cellule mononucleate del sangue periferico (PBMC) fornisce indicazioni sulla patogenesi e l'evoluzione dell'infezione. Nei pazienti non trattati, l'HIV DNA totale riflette la progressione verso la fase conclamata della malattia. Alla baseline, la quantità di HIV DNA totale predice la risposta alla terapia antiretrovirale (ART) e può essere utile per personalizzare il trattamento e monitorare l'efficacia a lungo termine (Sarmati et al., 2007; Parisi et al., 2012).

Prodotto	Descrizione	Codice	Conf.to	Applicazione	
REALQUALITY RQ-HIV DNA	Identificazione di HIV-1 DNA	RQ-125-4M	50 test	Manuale	
		RQ-125-6M	100 test		
		Standard per la quantificazione	RQ-126-SM		10 sedute
		Beta Globin Standard	RQ-128-SM		10 sedute



Le malattie veicolate da vettori sono patologie derivate dalla trasmissione dell'agente infettivo da un animale infetto all'uomo o a un altro animale. Spesso i vettori sono artropodi come zanzare, zecche, mosche, pulci e pidocchi, ma anche mammiferi come il topo ed il gatto, e possono trasmettere malattie infettive in modo attivo o passivo.

Prodotto	Descrizione	Codice	Conf.to	Applicazione
REALQUALITY RQ-TOXO	Identificazione di Toxoplasma gondii	RQ-117-4M	50 test	Manuale
		RQ-117-6M	100 test	
		RQ-117-4A	50 test	GQ X120/Max/2050
		RQ-117-6A	100 test	
REALQUALITY BAC*	Identificazione di Borrelia spp., Anaplasma phagocitophilum e Coxiella burnetii	RQ-160-6A	96 test	GQ X120/Max/2050
Dengue Virus Type 1 & 2	Identificazione di Dengue Virus Type 1 & Type 2	20-JC30202NW-25T	25 test	BioPerfectus Manuale e GQ X120/Max/2050
Dengue Virus Type 3 & 4	Identificazione di Dengue Virus Type 3 & Type 4	20-JC30203NW-25T	25 test	BioPerfectus Manuale e GQ X120/Max/2050
Leishmania	Identificazione di Leishmania	20-YJB30123NW-25T	25 test	BioPerfectus Manuale e GQ X120/Max/2050
Plasmodium DNA	Identificazione di Plasmodium (<i>Plasmodium vivax</i> , <i>Plasmodium falciparum</i> , <i>Plasmodium malariae</i> , <i>Plasmodium knowlesi</i> , e <i>Plasmodium ovale</i>)	20-JW20102NW-25T	25 test	BioPerfectus Manuale e GQ X120/Max/2050
Plasmodium Genotyping	Identificazione di Plasmodium vivax (Pv), Plasmodium falciparum (Pf), Plasmodium malariae (Pm), Plasmodium knowlesi (Pk) e Plasmodium ovale (Po)	20-YJW20601NW-25T	25 test	BioPerfectus Manuale e GQ X120/Max/2050
Tick-borne Encephalitis	Identificazione di Tick-borne Encephalitis Virus (TBEV)	20-YJC70113NW-25T	25 test	BioPerfectus Manuale e GQ X120/Max/2050
Toscana Virus	Identificazione di Toscana Virus	20-YJC30108NW-25T	25 test	BioPerfectus Manuale e GQ X120/Max/2050
West Nile Virus	Identificazione di West Nile Virus	20-YJC70109NW-25T	25 test	BioPerfectus Manuale e GQ X120/Max/2050
Yellow Fever Virus	Identificazione di Yellow Fever Virus	20-JC40107NW-25T	25 test	BioPerfectus Manuale e GQ X120/Max/2050
Zika Virus	Identificazione di Zika Virus	20-JC30106NW-25T	25 test	BioPerfectus Manuale e GQ X120/Max/2050
Zika Virus / Dengue Virus / Chikungunya Virus	Identificazione di Zika Virus / Dengue Virus / Chikungunya Virus	20-JC30302NW-25T	25 test	BioPerfectus Manuale e GQ X120/Max/2050

* Formato Liofilo



La resistenza antimicrobica (AMR) rappresenta una minaccia globale per la salute e lo sviluppo e richiede azioni urgenti da parte di vari settori al fine di raggiungere gli Obiettivi di Sviluppo Sostenibile (SDGs). L'OMS ha dichiarato che l'AMR è una delle principali minacce globali alla salute pubblica, tra le prime dieci sfide affrontate dall'umanità.

La cattiva gestione e l'abuso degli antimicrobici sono i principali fattori che favoriscono lo sviluppo di patogeni resistenti ai farmaci.

I costi dell'AMR per l'economia sono significativi. Oltre a causare morti e disabilità, le infezioni resistenti richiedono ricoveri più lunghi in ospedale, l'uso di farmaci più costosi e rappresentano sfide finanziarie per coloro che ne sono colpiti.

<https://www.who.int/news-room/fact-sheets/detail/antimicrobial-resistance>

Le strategie per ridurre nelle strutture sanitarie la trasmissione di geni associati alle diverse resistenze agli antimicrobici si concentrano principalmente sull'identificazione precoce dei pazienti e dei portatori infetti e sull'ampia attuazione delle precauzioni di contatto.

Prodotto	Descrizione	Codice	Conf.to	Applicazione
REALQUALITY Carba-Screen	Identificazione delle classi di resistenza ai Carbapenemi (Carbapenemasi Classe B, Classe A+D, Acinetobacter OXA) -Screening-	RQ-170-6M Var C1	100 test	Manuale
		RQ-170-6A Var C1	100 test	GQ X120/Max/2050
	Identificazione dei geni che codificano resistenze ai carbapenemi e alla colistina (IMP, VIM, NDM, KPC, OXA-48, MCR1,2,4) -Identification-	RQ-170-4M Var C3	50 test	Manuale
		RQ-170-4A Var C3	50 test	GQ X120/Max/2050
Resistance Plus GC	Identificazione di Neisseria gonorrhoeae e suscettibilità alla ciprofloxacina	SP-2015025	25 test	SpeedX Manuale
		SP-2015001	100 test	
	Controllo positivo ResistancePlus GC	SP-95003	10 sedute	
Resistance Plus MG	Identificazione di Mycoplasma genitalium e resistenza all' azitromicina	SP-2000325	25 test	SpeedX Manuale
		SP-2000301	100 test	
	Controllo positivo ResistancePlus MG	SP-95001	10 sedute	
H. pylori and Multi-Antibiotic Resistance *	Identificazione di H. pylori e del gene di resistenza alla Clarithromicina (23S rRNA) e il gene di resistenza ai Chinoloni (gyrA) da campioni fecali umani	JM-B05201T2048	48 test	mole Bioscience Manuale
Mycoplasma pneumoniae and Macrolides-Resistant Strain	Identificazione di Mycoplasma pneumoniae e della resistenza ai Macrolidi	JM-R061T016BOC1	16 test	mole Bioscience Manuale
Candida auris and Antibiotic-Resistant Strain	Identificazione di Candida auris e dei siti di mutazione resistenti agli azoli ERG11 395 (A>T) e 428 (A>G) o alle echinocandine FKS1 1916 (C>T)	JM-B70201T2048	48 test	mole Bioscience Manuale

* Formato Liofilo



I disturbi della coagulazione sono disfunzioni nella capacità dell'organismo di controllare la formazione dei coaguli di sangue. Si verificano quando l'organismo non è in grado di produrre una quantità sufficiente di proteine, chiamate fattori della coagulazione, necessarie per avviare la coagulazione e fermare il sanguinamento. Nel caso in cui si verifichi un'anomalia genetica di questi fattori può insorgere una trombofilia ereditaria. I test molecolari rappresentano il gold standard per lo screening di difetti genetici che predispongono alla trombofilia ereditaria.

Prodotto	Descrizione	Codice	Conf.to	Applicazione
REALQUALITY THROMBO FII-FVL	Identificazione e genotipizzazione delle mutazioni Fattore II G20210A e Fattore V Leiden	RQ-177-4M	50 test	Manuale
		RQ-177-6M	100 test	
		RQ-177-4A	50 test	GQ X120/Max/2050
		RQ-177-6A	100 test	
REALQUALITY THROMBO MTHFR	Identificazione e genotipizzazione delle mutazioni MTHFR C677T e MTHFR A1298C	RQ-178-4M	50 test	Manuale
		RQ-178-6M	100 test	
		RQ-178-4A	50 test	GQ X120/Max/2050
		RQ-178-6A	100 test	
REALQUALITY RS-FACTOR V LEIDEN	Identificazione e genotipizzazione della mutazione G1691 A (Leiden) nel gene umano codificante per il fattore V della coagulazione	RQ-25-4M	50 test	Manuale
		RQ-25-6M	100 test	
		RQ-25-4A	50 test	GQ X120/Max/2050
		RQ-25-6A	100 test	
REALQUALITY RS-FACTOR V H1299R	Identificazione e genotipizzazione della mutazione H1299R (aplotipo HR2) nel gene umano codificante per il fattore V della coagulazione	RQ-111-4M	50 test	Manuale
		RQ-111-6M	100 test	
		RQ-111-4A	50 test	GQ X120/Max/2050
		RQ-111-6A	100 test	
REALQUALITY RQ-FACTOR V Y1702C	Identificazione e genotipizzazione della mutazione Y1702C nel gene umano codificante per il fattore V della coagulazione	RQ-69-4M	50 test	Manuale
		RQ-69-6M	100 test	
		RQ-69-4A	50 test	GQ X120/Max/2050
		RQ-69-6A	100 test	
REALQUALITY RS-FACTOR II G20210A	Identificazione e genotipizzazione della mutazione G20210A nel gene umano codificante per il fattore II della coagulazione	RQ-27-4M	50 test	Manuale
		RQ-27-6M	100 test	
		RQ-27-4A	50 test	GQ X120/Max/2050
		RQ-27-6A	100 test	
REALQUALITY RS-MTHFR A1298C	Identificazione e genotipizzazione della mutazione A1298C nel gene umano codificante per MTHFR	RQ-31-4M	50 test	Manuale
		RQ-31-6M	100 test	
		RQ-31-4A	50 test	GQ X120/Max/2050
		RQ-31-6A	100 test	
REALQUALITY RS-MTHFR C677T	Identificazione e genotipizzazione della mutazione C677T nel gene umano codificante per MTHFR	RQ-29-4M	50 test	Manuale
		RQ-29-6M	100 test	
		RQ-29-4A	50 test	GQ X120/Max/2050
		RQ-29-6A	100 test	
REALQUALITY RQ-PAI-1 4G/5G	Identificazione e genotipizzazione del polimorfismo -675 4G/5G nel gene umano codificante per l'inibitore tipo-1 dell'attivatore del plasminogeno	RQ-119-4M	50 test	Manuale
		RQ-119-6M	100 test	
		RQ-119-4A	50 test	GQ X120/Max/2050
		RQ-119-6A	100 test	
REALQUALITY RQ-ACE (I/D)	Identificazione e genotipizzazione del polimorfismo inserzione/delezione (I/D) a carico dell' introne 16 del gene umano codificante per l'enzima convertitore l'angiotensina (ACE)	RQ-75-4M	50 test	Manuale
		RQ-75-6M	100 test	
		RQ-75-4A	50 test	GQ X120/Max/2050
		RQ-75-6A	100 test	



L'emocromatosi è una malattia genetica autosomica recessiva dovuta ad un difetto del metabolismo del ferro.

La patologia è caratterizzata da un eccessivo accumulo di ferro nell'organismo dovuto ad un aumentato assorbimento di ferro alimentare a livello della mucosa intestinale. I danni più evidenti sono a livello del fegato con ingrossamento dell'organo e poi a danni irreversibili come la cirrosi epatica. Altri organi danneggiati sono il cuore, il pancreas, gli organi endocrini ed infine le articolazioni.

Prodotto	Descrizione	Codice	Conf.to	Applicazione
REALQUALITY RS-HEMO C282Y	Identificazione e genotipizzazione della mutazione C282Y nel gene umano HFE	RQ-39-4M	50 test	Manuale
		RQ-39-6M	100 test	
		RQ-39-4A	50 test	GQ X120/Max/2050
		RQ-39-6A	100 test	
REALQUALITY RS-HEMO H63D	Identificazione e genotipizzazione della mutazione H63D nel gene umano HFE	RQ-41-4M	50 test	Manuale
		RQ-41-6M	100 test	
		RQ-41-4A	50 test	GQ X120/Max/2050
		RQ-41-6A	100 test	
REALQUALITY RQ-HEMO S65C	Identificazione e genotipizzazione della mutazione S65C nel gene umano HFE	RQ-43-4M	50 test	Manuale
		RQ-43-6M	100 test	
		RQ-43-4A	50 test	GQ X120/Max/2050
		RQ-43-6A	100 test	

Oncoematologia




L'analisi molecolare nell'ambito oncoematologico permette di studiare le alterazioni molecolari che caratterizzano i tumori del sangue. Queste alterazioni possono essere del tutto specifiche e permettere una diagnosi certa, oppure la presenza di un determinato riarrangiamento molecolare può rendere la diagnosi più precisa, permettere di definire meglio la prognosi e di mettere in atto un intervento terapeutico più mirato. L'applicazione delle tecniche di Biologia Molecolare più sensibili permette anche di effettuare il monitoraggio di malattia, per meglio valutare l'efficacia di una determinata terapia, la persistenza o meno di malattia minima residua o gli eventuali segni iniziali di ricaduta.

Prodotto	Descrizione	Codice	Conf.to	Applicazione
REALQUALITY RQ-BCR-ABL p210 One-Step	Identificazione della traslocazione t(9;22) (q34;q11), nella variante p210	RQ-105-4M	50 test	Manuale
		RQ-105-6M	100 test	
		Standard per la quantificazione dei trascritti BCR-ABL p210 (M-bcr), ABL e GUSB	RQ-54-SM	6 sedute

Prodotto	Descrizione	Codice	Conf.to	Applicazione
REALQUALITY RQ-BCR-ABL p190 One-Step	Identificazione della traslocazione t(9;22) (q34;q11) nella variante p190 Standard per la quantificazione dei trascritti BCR-ABL p190 (m-bcr) e ABL	RQ-T15-4M	50 test	Manuale
		RQ-T15-6M	100 test	
		RQ-T16-SM	6 sedute	
REALQUALITY RS-WT-1	Identificazione dell'espressione del gene Wilms Tumor (WT1) Standard per la quantificazione del trascritto WT1 e del gene ABL	RQ-S57-48	48 test	Manuale
		RQ-S57-96	96 test	
		RQ-58-ST	10 sedute	
REALQUALITY RS-AML1-ETO	Identificazione della traslocazione t(8;21)(q22;q22) Standard per la quantificazione dei trascritti AML1-ETO e ABL	RQ-S59-48	48 test	Manuale
		RQ-S59-96	96 test	
		RQ-60-ST	10 sedute	
REALQUALITY RS-INV 16	Identificazione dell' inversione inv(16)(p13;q22) Standard per la quantificazione dei trascritti INV-16 e ABL	RQ-S61-48	48 test	Manuale
		RQ-S61-96	96 test	
		RQ-62-ST	10 sedute	
REALQUALITY RQ-PML-RARa bcr1 One-Step	Identificazione della traslocazione t(15;17) (q22;q21) nella variante bcr1 Standard per la quantificazione dei trascritti PML-RARA bcr1 e ABL	RQ-179-4M	50 test	Manuale
		RQ-179-6M	100 test	
		RQ-180-SM	6 sedute	
REALQUALITY RQ-PML-RARa bcr2 One-Step	Identificazione della traslocazione t(15;17) (q22;q21) nella variante bcr2 Standard per la quantificazione dei trascritti PML-RARA bcr2 e ABL	RQ-181-4M	50 test	Manuale
		RQ-181-6M	100 test	
		RQ-182-SM	6 sedute	
REALQUALITY RQ-PML-RARa bcr3 One-Step	Identificazione della traslocazione t(15;17) (q22;q21) nella variante bcr3 Standard per la quantificazione dei trascritti PML-RARA bcr3 e ABL	RQ-183-4M	50 test	Manuale
		RQ-183-6M	100 test	
		RQ-184-SM	6 sedute	
p210 RNA Reference	RNA di riferimento per saggi molecolari di identificazione e/o quantificazione del trascritto BCR-ABL p210	RQ-185-SM	10 sedute	Manuale



Il kit MammaTyper® è un test diagnostico molecolare in vitro per la rilevazione quantitativa dello stato di espressione dell'mRNA dei geni ERBB2 (HER2), ESR1 (ER), PGR (PR) e MKI67 (marcatore di proliferazione Ki-67) nel tessuto del carcinoma mammario umano. Il test è utilizzato per la sottotipizzazione molecolare del tessuto del carcinoma mammario nei tumori tipo Luminal A, tipo Luminal B (HER2 negativo), tipo Luminal B (HER2 positivo), HER2 positivo (non luminale) e Triplo negativo* (*secondo classificazione St. Gallen 2013).

Prodotto	Descrizione	Codice	Conf.to	Applicazione
MammaTyper® Assay	Identificazione quantitativa dell' espressione genica di HER2 , estrogeni (ER), progesterone (PgR) e il marcatore di proliferazione Ki-67 , in tessuto mammario tumorale.	20-CC01010	10 test	 Manuale

Altri reagenti

Prodotto	Descrizione	Codice	Conf.to	Applicazione
REALQUALITY Rev-T Kit RQ variant	Kit per la trascrizione inversa dell'RNA per applicazioni PCR Real-Time	06-R1-25 06-R1-50	25 test 50 test	Manuale

Gli strumenti Roche Lightcycler 2.0 (LC 2.0) e Lightcycler 480 II (LC 480 II) richiedono un file di compensazione del colore specifico per lo strumento per una corretta lettura dei segnali di fluorescenza. Il file di compensazione del colore deve essere creato una sola volta prima di utilizzare i saggi di Real-Time PCR e utilizzato per tutte le successive esecuzioni delle analisi.

REALQUALITY LC 2.0 Color compensation kit	Kit per la creazione di un file di compensazione del colore specifico per lo strumento Roche Lightcycler 2.0 Real-Time PCR	RQ-SCLC2	Per 1 file di compensazione	Manuale
REALQUALITY LC 480 Color compensation kit	Kit per la creazione di un file di compensazione del colore specifico per lo strumento Roche Lightcycler 480 Real-Time PCR version II	RQ-SCLC48	Per 1 file di compensazione	Manuale



REVERSE LINE BLOT

Genetics

Coagulazione



I disturbi della coagulazione sono disfunzioni nella capacità dell'organismo di controllare la formazione dei coaguli di sangue. Si verificano quando l'organismo non è in grado di produrre una quantità sufficiente di proteine, chiamate fattori della coagulazione, necessarie per avviare la coagulazione e fermare il sanguinamento. Nel caso in cui si verifichi un'anomalia genetica di questi fattori può insorgere una trombofilia ereditaria. I test molecolari rappresentano il gold standard per lo screening di difetti genetici che predispongono alla trombofilia ereditaria.

Prodotto	Descrizione	Codice	Conf.to	Applicazione
GENEQUALITY AB-THROMBO TYPE PLUS	Identificazione simultanea di mutazioni nei geni codificanti per Fattore V Leiden G1691A (Arg506Gln), Fattore II G20210A, MTHFR C677T, MTHFR A1298C, PAI1 4G/5G, Fattore V (HR2) H1299R mediante Multiplex PCR e Reverse Line Blot	04-71A-20 M	20 test	Manuale
		04-71A-20 A	20 test	Dynablot Heat, Autoblot 3000H, ProfiBlot™ T48

Disordini Genetici



Alcuni disordini genetici possono predisporre all'insorgenza della celiachia, microdelezioni del cromosoma Y possono invece portare ad infertilità. L'analisi molecolare di queste alterazioni genetiche permette di diagnosticare con precisione la predisposizione a queste patologie.

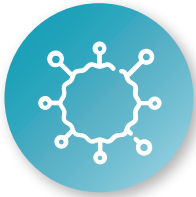
Prodotto	Descrizione	Codice	Conf.to	Applicazione
GENEQUALITY AZF Y-TYPE	Identificazione di delezioni al locus AZF mediante Multiplex PCR e Reverse Line Blot	04-18A-20 M	20 test	Manuale
		04-18A-20 A	20 test	Dynablot Heat, Autoblot 3000H, ProfiBlot™ T48
GENEQUALITY CD-TYPE v2.0	Individuazione della suscettibilità genetica alla celiachia mediante Multiplex PCR e Reverse Line Blot. Software interpretativo incluso.	02-14A-20 M	20 test	Manuale
		02-14A-20 A	20 test	Dynablot Heat, Autoblot 3000H, ProfiBlot™ T48

The background features a white base with various teal-colored elements. At the top, there are overlapping circles and a grid of dots. A large, wavy teal shape flows from the right side towards the bottom. In the lower-left, there is a solid teal circle and another grid of dots. The text 'REVERSE LINE BLOT' is prominently displayed in a large, teal, sans-serif font, with 'Virology' centered below it in a smaller, teal, sans-serif font.

REVERSE LINE BLOT

Virology

HCV

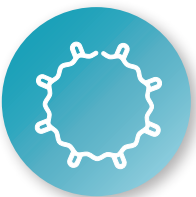


Il virus dell'Epatite C (HCV) possiede un genoma caratterizzato da un elevato grado di variabilità. Sono stati identificati 7 principali genotipi di HCV (Smith et al, 2013; Murphy DG et al. 2015). Ciascun genotipo comprende a sua volta diversi sottotipi contrassegnati dalle lettere minuscole dell'alfabeto (Simmonds et al, 2005). A sua volta ogni sottotipo comprende numerose varianti.

Il genoma di HCV è costituito da RNA a singolo filamento. Le regioni codificanti sono costituite dai domini del CORE. La regione codificante è fiancheggiata da regioni non tradotte (UTR) altamente conservate. La regione 5'UTR può fornire informazioni utili alla identificazione dei genotipi 1-5, 6a-b e 7 (Pickett et al., 2011; Chevaliez et al., 2009). L'indagine simultanea delle regioni 5'UTR e CORE consente una più accurata assegnazione del genotipo e dei sottotipi virali (Chevaliez et al., 2009).

Prodotto	Descrizione	Codice	Conf.to	Applicazione
AMPLIQUALITY HCV TYPE PLUS	Identificazione dei genotipi 1-7 del virus dell'Epatite C (HCV) e dei sottotipi a e b del genotipo 1 , mediante Reverse Line Blot delle regioni 5'UTR e CORE. Software interpretativo incluso	03-05-20 M	20 test	Manuale
		03-05-20 A	20 test	Dynablot Heat, Autoblott 3000H, ProfiBlot™ T48

HPV



L'infezione da Papillomavirus umano (HPV) è causata da un virus a DNA della famiglia dei Papillomaviridae. Molte infezioni da HPV non causano sintomi e il 90% si risolve spontaneamente. In alcuni casi, un'infezione da HPV persiste e provoca verruche o lesioni precancerose. Queste lesioni, a seconda del sito interessato, aumentano il rischio di cancro della cervice, della vulva, della vagina, del pene, dell'ano, della bocca, delle tonsille o della gola. I ceppi maggiormente coinvolti nel cancro alla cervice sono HPV16 e HPV18. Gli HPV6 e HPV11 sono considerati a basso rischio tumorale e sono causa di verruche genitali e papillomatosi laringea.

Prodotto	Descrizione	Codice	Conf.to	Applicazione
AMPLIQUALITY HPV TYPE EXPRESS v3.0	Identificazione e la tipizzazione del Papilloma Virus Umano mediante PCR single step e Reverse Line Blot. Il sistema è in grado di identificare i seguenti 40 genotipi di HPV: 6, 11, 16, 18, 26, 31, 33, 35, 39, 40, 42, 43, 44, 45, 51, 52, 53, 54, 55, 56, 58, 59, 61, 62, 64, 66, 67, 68 (a e b), 69, 70, 71, 72, 73, 81, 82, 83, 84, 87, 89, 90.	03-35A-20 M	20 test	Manuale
		03-35A-20 A	20 test	Dynablot Heat, Autoblott 3000H, ProfiBlot™ T48
HPV-TYPE EXPRESS Strip Reader	Software per l'interpretazione e la creazione del report per il kit AMPLIQUALITY HPV-TYPE EXPRESS	08-RLB-32	1 CD	



Sequenziamento

Sequenziamento

GENEQUALITY® Whole Exome Sequencing



GENEQUALITY Library Prep, GENEQUALITY Purification kit e GENEQUALITY Unique Dual Indexes sono dispositivi medico-diagnostici in vitro destinati all'uso in associazione tra loro, da parte di personale qualificato, per la preparazione di librerie per successive applicazioni diagnostiche basate su tecniche di Next-Generation Sequencing (NGS). Le librerie vengono preparate a partire da DNA genomico di alta qualità isolato da cellule umane. I dispositivi includono rispettivamente i reagenti per la frammentazione enzimatica e la preparazione della libreria, i reagenti per la purificazione della libreria e gli adattatori universali.

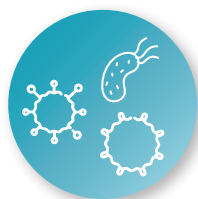
GENEQUALITY Whole Exome Sequencing è un dispositivo medico-diagnostico in vitro destinato all'uso da parte di personale qualificato per la produzione di librerie arricchite dell'esoma e del genoma mitocondriale, per successivi esami diagnostici in vitro che coinvolgono applicazioni di Next-Generation Sequencing (NGS).

Prodotto	Codice	Conf.to
GENEQUALITY® Library Prep	04-N01-6M	96 test
GENEQUALITY® Purification kit	04-N02-6M	96 test
GENEQUALITY® Unique Dual Indexes	04-N03-6M	96 test
GENEQUALITY® Whole Exome Sequencing	04-NWE-6M	8x12 reazioni

Next-Generation
Sequencing

EU-IVDR

DeepChek® Assays



I saggi DeepChek® di sono strumenti avanzati per il sequenziamento e l'analisi genetica. Utilizzano tecnologie di sequenziamento di ultima generazione per identificare i target e fornire interpretazioni dettagliate dei dati genetici. Il software DeepChek® supporta l'analisi e l'interpretazione dei dati, aiutando a personalizzare i trattamenti medici.



Target	Prodotto	Vers.	Codice	Conf.to	Cert.
HIV	DeepChek® Assay Whole Genome HIV-1 Genotyping	V1.x	170B24	24	CE-IVD
		V2.x	170B24_V2_RUO	24	RUO
	DeepChek® Assay HIV-1 Full PR/RT/INT Drug Resistance	V2.x	198B24	24	RUO
	DeepChek® Assay REVERSE TRANSCRIPTASE SIMPLEX Genotyping and Drug Resistance *	V1.x	197A24	24	RUO
	DeepChek® Assay PROTEASE / REVERSE TRANSCRIPTASE Genotyping and Drug Resistance *	V1.x	121A24	24	CE-IVD
		V2.x	101B24	24	RUO
			101B96	96	RUO
	DeepChek® Assay PROTEASE/REVERSE TRANSCRIPTASE SEQUENCING * <i>In association with code 121A24 for Sanger sequencing.</i>	V1.x	125A24	24	CE-IVD
	DeepChek® Assay INTEGRASE Genotyping and Drug Resistance *	V1.x	122A24	24	CE-IVD
		V3.x	102C24	24	RUO
			102C96	96	RUO
	DeepChek® Assay INTEGRASE SEQUENCING * <i>In association with code 122A24 for Sanger sequencing.</i>	V1.x	126A24	24	CE-IVD
	DeepChek® Assay GP41/GP120 Genotyping and Drug Resistance	V1.x	194A24	24	RUO
194A96			96	RUO	
DeepChek® Assay V3 LOOP / TROPISM *	V1.x	103A24	24	RUO	
DeepChek® Assay GAG Genotyping and Drug Resistance	V1.x	195A24	24	RUO	
HCV GT	DeepChek® Assay NS5B / 5'UTR Genotyping *	V3.x	110C24	24	RUO
	DeepChek® Assay CORE Genotyping *	V1.x	109A24	24	RUO
HCV DR	DeepChek® Assay NS5A Genotyping and Drug Resistance *	V1.x	105A24	24	RUO
	DeepChek® Assay NS5A (GT2) Drug Resistance *	V1.x	106A24	24	RUO
	DeepChek® Assay NS3 Genotyping and Drug Resistance *	V1.x	108A24	24	RUO
	DeepChek® Assay NS5B Genotyping and Drug Resistance *	V4.x	107D24	24	RUO

* adatto anche all'analisi Sanger

Sequenziamento

Target	Prodotto	Vers.	Codice	Conf.to	Cert.
HBV	DeepChek® Assay RT Genotyping and Drug Resistance *	V1.x	113A24	24	RUO
	DeepChek® Assay Whole Genome HBV Genotyping	V1.x	184A24	24	RUO
HDV	DeepChek® Assay Whole Genome HDV Genotyping	V1.x	199A24	24	RUO
HPV	DeepChek® Assay HPV Genotyping	V1.x	130A24	24	RUO
RSV	DeepChek® Assay Whole Genome RSV Genotyping	V1.x	201A24	24	RUO
CMV	DeepChek® Assay UL54 / UL97 Drug Resistance	V1.x	117A24	24	RUO
	DeepChek® Assay UL54 / UL56 / UL97 Drug Resistance	V2.x	117B24	24	RUO
HSV	DeepChek® Assay TK / POL Drug Resistance	V1.x	119A24	24	RUO
16s	DeepChek® Assay 16S rRNA Bacterial Identification	V2.x	131B24	24	RUO
18S	DeepChek® Assay 18S rRNA Fungi Identification	V1.x	191A24	24	RUO
TB	DeepChek® Assay 13-Plex KB Drug Susceptibility Testing	V1.x	128A24	24	CE-IVD
BKV	DeepChek® Assay Whole Genome BKV Genotyping	V1.x	189A24	24	RUO
FluA	DeepChek® Assay Whole Genome Influenza A Genotyping	V1.x	192A24	24	RUO
FluA/B	DeepChek® Assay Influenza A/B Genotyping	V1.x	193A24	24	RUO
COVID-19	DeepChek® Assay Whole Genome SARS-CoV-2 Genotyping	V4.x	159D48	48	RUO

* adatto anche all'analisi Sanger

Reagenti per sequenziamento

Seq.	Prodotto	Codice	Conf.to	Cert.
Sanger	DeepChek® SANGER SEQUENCING REACTION V1.x	123A24 / 123A48	24 / 48	RUO
	DeepChek® NGS LIBRARY PREPARATION V2.x	116B24 / 116B48 / 116B96 / 116B384	24 / 48 / 96 / 384	RUO
NGS	DeepChek® ADAPTERS V2.x	124B24 / 124B48 / 124B96 / 124B384	(1-24) / (1-48) / (1-96) / (1-384)	RUO
	DeepChek® NGS LIBRARY PREPARATION V3.x	116C24 / 116C96	24 / 96	RUO
	DeepChek® ADAPTERS V3.x	124C24 / 124C96	(1-24) / (1-96)	RUO
	DeepChek® ADAPTERS V4.x	124D24 / 124D96 / 124D384	(1-24) / (1-96) / (1-384)	RUO
	DeepChek® NGS Clean-up beads	N411-01 / N411-02	5mL / 60mL	RUO



STRUMENTAZIONE

Estrazione automatica e Set-up PCR

GENEQUALITY® X120



GENEQUALITY® X120 piattaforma completamente automatizzata, dal caricamento al setup di Real-Time PCR, progettata per ottenere massima versatilità ed efficienza nella diagnostica molecolare.

Purificazione di DNA e RNA da matrici differenti nella stessa seduta analitica, a partire da tubo primario.

Caricamento fino a 96 campioni biologici.

Fino a 24 saggi Real-Time PCR per piastra in contemporanea.

Sistema di estrazione basato sull'utilizzo di biglie magnetiche con cartucce precaricate.

Tracciabilità completa dell'intero flusso di lavoro.

Software in lingua italiana con interfaccia touch screen.

Controllo della decontaminazione tramite lampada UV integrata.

Esportazione diretta dei file di configurazione PCR.

Interfacciamento bidirezionale al sistema gestionale del laboratorio.

Nome Prodotto	Descrizione	Codice	Confezione
GENEQUALITY® X120	Piattaforma per 96 estrazioni simultanee	08-20-96	1 strumento

GENEQUALITY®
SAMPLE TO RESULT **Max**

Sistema
"SAMPLE-TO-RESULT"

GENEQUALITY® Max piattaforma Sample-to-Results, dal caricamento al setup della reazione di PCR fino all'amplificazione Real-Time PCR.



Purificazione di DNA e RNA da matrici differenti nella stessa seduta analitica, a partire da tubo primario.

Gestione simultanea fino a 48 campioni biologici, dal caricamento all'amplificazione in Real-Time PCR (fino a 24 saggi in contemporanea).

Due termociclatori Real-Time PCR integrati con capacità di 48 campioni ciascuno.

Gestione contemporanea di due distinti profili termici di amplificazione.

Sistema di estrazione basato sull'utilizzo di biglie magnetiche con cartucce precaricate.

Tracciabilità completa dell'intero flusso di lavoro.

Software in lingua italiana con interfaccia touch screen.

Controllo della decontaminazione tramite lampada UV integrata.

Interfacciamento bidirezionale al sistema gestionale del laboratorio.

Nome Prodotto	Descrizione	Codice	Confezione
GENEQUALITY® Max	Piattaforma "sample-to-result" per 48 estrazioni simultanee comprensivo di 2 termociclatori on board per analisi Real-Time PCR	08-22-48	1 strumento

Reattivi GENEQUALITY® X120 / GENEQUALITY® Max

Prodotto	Descrizione	Codice	Conf.to
GENEQUALITY® X120 Pathogen kit	Kit per la purificazione di DNA/RNA virale, DNA batterico e DNA genomico con tecnologia a particelle magnetiche, da differenti tipi di campioni biologici.	05-X12-6A	100 test
IC RNA (4,2 ml)	Controllo interno RNA	05-76-04	100 test
IC DNA (4,2 ml)	Controllo interno DNA	05-78-04	100 test
AMR Extraction Control	Controllo interno associato al kit REALQUALITY Carba-Screen	05-80-04	100 test
GENEQUALITY® X120 LB-P	Soluzione per il pretrattamento dei campioni (in associazione a GENEQUALITY® X120 Pathogen kit).	05-X13-25	1250 test

Accessori GENEQUALITY® X120 / GENEQUALITY® Max

Prodotto	Descrizione	Codice	Conf.to
Work Plate	Work Plate, 2 ml, sterile per GENEQUALITY® X120	20-43001-0200	10 pz
Elution Plate	Elution Plate, 1 ml, sterile per GENEQUALITY® X120	20-43001-1016	10 pz
Puntali con filtro, 300 uL	Puntali con filtro, 300 uL per GENEQUALITY® X120	20-49008-0104	5760 pz
Puntali con filtro, 1000 uL	Puntali con filtro, 1000 uL per GENEQUALITY® X120	20-49009-0104	3840 pz
Puntali con filtro, 50 uL	Puntali con filtro, 50 uL per GENEQUALITY® X120	20-49010-0104	5760 pz
Piastra PCR 96 pozzetti AriaDx	Piastra PCR 96 pozzetti, con bordo, low profile (per Termociclatore Real-Time AriaDx)	AB-E1403-5200	10 pz
Strips of 8 flat optical caps AriaDx	Strips of 8 flat optical caps (per Termociclatore Real-Time AriaDx)	AB-I1400-0900	125 pz
Piastra PCR 96 pozzetti, con bordo, low profile	Piastra PCR 96 pozzetti, con bordo, low profile	AB-401491	25 pz
Mx3000P Optical Strip Caps	Mx3000P Optical Strip Caps	AB-401425	120 pz
Piastre bianche 96 well da 0,1 mL Bio-Rad CFX96™	Piastre bianche 96 well da 0,1 mL (per Termociclatore Real-Time Bio-Rad CFX 96)	BP-B17489	25 pz
Tappini ottici a strip per PCR Real-Time Bio-Rad CFX96™	Tappini ottici a strip per PCR Real-Time (per Termociclatore Real-Time Bio-Rad CFX96™)	BP-B57801B	300 pz
Sacchetti rifiuti	Sacchetti rifiuti per GENEQUALITY® X120	20-199202	25 pz
Microprovetta 2 mL	Microprovetta 2 mL, Piatta, no-grad, Sterile	20-72664	500 pz
Tappo a vite per Microprov. 2mL	Tappo a vite per Microprovetta 2mL	20-65716	500 pz
Pellicola di copertura in alluminio	Pellicola di copertura in alluminio, -80 °C a +120 °C	20-94001-0216	100 pz
Hamilton MIC Tubes & V-Caps	Hamilton MIC Tubes & V-Caps (GENEQUALITY® Max)	20-10110770	960 pz

Sistemi automatici

GENEQUALITY 2050

TwentyFifty

Sistema Completamente Integrato Sample To Result



Il GENEQUALITY® TWENTYFIFTY (GQ 2050) è un sistema in Real-Time PCR completamente integrato ed in grado di eseguire senza l'intervento dell'operatore tutte le fasi a partire dal prelievo del campione primario, l'estrazione, l'amplificazione in Real-Time PCR e l'analisi del risultato.

Fino a 32 campioni di diversa matrice e diverse dimensioni.

Provette campione del diametro da 11 a 16 mm e altezza da 65 a 105 mm.

Estrazione estremamente rapida a biglie magnetiche con sistema a rod magnetici.

Risultati in meno di due ore con un hands-on-time di 5 minuti.

Fino a 48 posizioni in amplificazione per saggi sia qualitativi che quantitativi.

Rack refrigerato per le master mix di PCR.

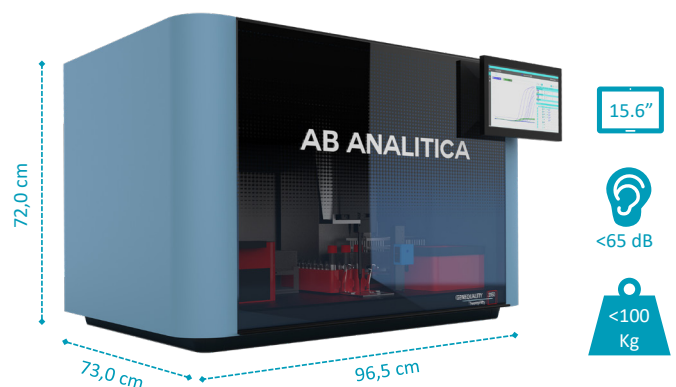
Tracciabilità completa del processo (campioni, reagenti di estrazione e di amplificazione) garantita grazie alla lettura automatica dei barcode.

Sistema di amplificazione Real-Time PCR integrato RBC MIC a 4 canali di fluorescenza.

Dotato di filtro Hepa per la sicurezza ambientale, lampada UV e puntali con filtro per la gestione e limitazione delle possibili contaminazioni.

Il sistema presenta diversi sistemi di controllo e sicurezza tra i quali:

- Sistema di gestione degli errori di prelievo generati da schiuma, coaguli e/o aria aspirata per errori di livello;
- Controllo della temperatura;
- Controllo temperature blocchi di riscaldamento e raffreddamento.
- Controllo posizionamento tip combs, cartuccia estrazione e carrelli.



Nome Prodotto	Descrizione	Codice	Confezione
GENEQUALITY® 2050	Sistema Real-Time PCR Sample-To-Result completamente integrato..	08-GQ2050-01	1 strumento
GENEQUALITY® 2050 Extraction	Kit per la purificazione di DNA/RNA virale, DNA batterico e DNA genomico con tecnologia a particelle magnetiche, da differenti tipi di campioni biologici.	05-25P-3A	32 test

Estrazione automatica

MagCore Plus II

Piattaforma automatizzata per la purificazione di DNA e RNA da diverse matrici biologiche (RBC Bioscience).



Esecuzione di 16 estrazioni simultanee.

Sistema basato sull'utilizzo di biglie magnetiche.

Processo ottimizzato per la sicurezza e la prevenzione degli errori.

Cartucce precaricate pronte all'uso.

Controllo della decontaminazione tramite lampada UV integrata.

Interfacciamento al LIS del laboratorio.

Prodotto	Descrizione	Codice	Conf.to
MagCore® Plus II	Estrattore automatico di acidi nucleici in grado di processare da 1 a 16 campioni contemporaneamente	08-MCPLUS2	1 strumento
MagCore Genomic DNA Whole Blood Kit (Cartuccia 101)	Estrazione di DNA genomico e mitocondriale da sangue intero	05-MGB400-02	96 test
MagCore Viral Nucleic Acid Extraction Kit (Cartuccia 202)	Estrazione di DNA/RNA virale da differenti matrici biologiche	05-MVN400-04	96 test
MagCore Genomic Tissue DNA (Cartuccia 401)	Estrazione di DNA genomico da tessuti e diverse matrici biologiche	05-MGT-02	96 test
MagCore triXact RNA Kit (400 µl) (Cartuccia 631)	Estrazione di RNA totale da cellule, tessuti e sangue intero	05-MRX-03	72 test
MagCore Genomic DNA FFPE One-Step kit (Cartuccia 405)	Estrazione di DNA genomico da campioni FFPE	05-MGF-03	72 test
MagCore Total RNA FFPE One-Step Kit (400 µl) (Cartuccia 605)	Estrazione di RNA totale da campioni FFPE	05-MRF-03	72 test

Termociclatori Real-Time PCR

AriaDx

Termociclatore Real-Time PCR da 1 a 6 canali configurabili in loco con cartucce ottiche modulari (Agilent Technologies).

Tecnologia ottica a led.

Strumento ready-to-go, non necessita calibrazione.

Programmazione con interfaccia touch screen.

Possibile normalizzazione con reference dye (ROX™).

Possibilità di Upgrade dei canali ottici.



Prodotto	Descrizione	Codice	Conf.to
AriaDx	Termociclatore Real-Time PCR con 4 canali (SYBR/FAM, ROX, HEX, CY5)	08-ARDX-01	1 strumento
AriaDx	Termociclatore Real-Time PCR con 5 canali (SYBR/FAM, ROX, HEX, CY5, CY3)	08-ARDX-02	1 strumento
AriaDx	Termociclatore Real-Time PCR con 6 canali (SYBR/FAM, ROX, HEX, CY5, CY3, ATTO425)	08-ARDX-03	1 strumento

CFX Opus 96

Termociclatore Real-Time PCR da 1 a 5 canali ottici per amplificazione Real-Time PCR (Bio-Rad).

Ottiche precalibrate per risultati affidabili e veloci.

Multiplexing fino a 5 target/pozzetto e volumi di reazione fino a 10 µl.

Modalità multiple di acquisizione dei dati e moduli di analisi built-in.

Settaggi specifici per utente e configurazioni di sistema flessibili.



BIO-RAD

Prodotto	Descrizione	Codice	Conf.to
CFX Opus 96 Real-Time PCR System	CFX Opus 96 Real-Time PCR System, include i cavi di comunicazione. Il software CFX Maestro va ordinato separatamente.	12011319	1 pz
CFX Maestro Software Version 2	CFX Maestro Software Version 2, compatibile con Windows 7 e 10, include drive di installazione USB, Video guida rapida, manuale d'istruzione in PDF.	12013758	1 pz

Termociclatori Real-Time PCR

Mic qPCR Cycler

Termociclatore Real-Time PCR a rotore a 4 canali ottici (Bio Molecular Systems).

Rotore a 48 posizioni.

Sistema termico basato su tecnologia ad induzione magnetica.

Volumi di reazione fino a 30 uL.

Non necessita di colour compensation e calibrazione.

Settaggi specifici per utente e configurazioni di sistema flessibili.

Strumentazione vendibile esclusivamente in associazione ai kit AB ANALITICA



bms
bio molecular systems

Prodotto	Descrizione	Codice	Conf.to
Mic qPCR Cycler	Termociclatore Real-Time PCR a rotore a 4 canali ottici	08-MIC	1 pz

Termociclatori End Point PCR

SimpliAmp

Termociclatore End Point PCR (Applied Biosystems).

Schermo touch screen a colori di 8 cm per l'interfaccia utente.

Tecnologia VeriFlex™ di Applied Biosystems per l'ottimizzazione della PCR.

Blocco di riscaldamento/raffreddamento suddiviso in 3 distinti blocchi Peltier, ciascuno da 32 pozzetti.

Pozzetti da 0.2 mL compatibili con tubi singoli, strip da 8/12, piastre a 96 pozzetti (anche low profile).

Salvataggio di un numero quasi illimitato di protocolli.



**applied
biosystems**
by Thermo Fisher Scientific

Prodotto	Descrizione	Codice	Conf.to
SimpliAmp Thermal Cycler	Termociclatore End Point PCR	08-SATC	1 strumento

Reverse Line Blot

Dynablot Heat

Strumento per l'automazione completa di protocolli di Reverse Line Blot (DYNEX).

Capacità di carico fino a 30 strip (3 vassoi da 10 campioni).

8 pompe peristaltiche di precisione.

Dispensazione di 8 reagenti per canale.

Pre-riscaldamento e agitazione magnetica dei reagenti.

Ventilatore per il raffreddamento forzato del vassoio.

Esecuzione di protocolli con differenti temperature programmabili.

Fino a 50 protocolli memorizzabili dall'utilizzatore.



DYNEX

Prodotto	Descrizione	Codice	Conf.to
DYNABLOT HEAT	Strumento per l'esecuzione automatica di protocolli di Reverse Line Blot	08-DYNBLTH	1 strumento
Vassoio DYNABLOT 10 canali	Vassoio alloggiamento strip per DYNABLOT HEAT	AB-A001	1 pz

Thermoshaker PST

Termoagitatore a secco per l'esecuzione manuale di protocolli di Reverse Line Blot (Biosan).

Alloggiamento da 1 a 16 strip.

Portatile e funzionale.

Intervallo di temperatura controllata: da 25°C a 60 °C.

Regolazione, stabilizzazione e indicazione della velocità di agitazione.

Velocità di agitazione: 250-1200 RPM.

Ampiezza delle oscillazioni: 2 mm.



biosan

Prodotto	Descrizione	Codice	Conf.to
THERMO SHAKER-PST-60-HL	Strumento manuale per lo sviluppo di protocolli di Reverse Line Blot	08-PST-60-HL	1 strumento

Consumabili

Prodotto	Descrizione	Codice	Conf.to
Microprovette	MICRO PROVETTE 0,2 mL NATURAL (500 pz)	05-53-05	500 pz
Piastre 96 well	Piastre 96 well MicroAmp da 0,1 mL con barcode.	AB-4346906	20 pz
Piastre 96 well	Piastre 96 well da 0,2 mL.	BP-AB17500	25 pz
Piastre 96 well	Piastre 96 well da 0,1 mL.	BP-AB19800	25 pz
Piastre bianche 96 well da 0,1 mL Bio-Rad CFX96™	Piastre bianche 96 well da 0,1 mL (per Termociclatore Real-Time Bio-Rad CFX 96)	BP-B17489	25 pz
Piastre 96 well	Piastre bianche 96 well da 0,1 mL tagliabili.	BP-B60109-1	25 pz
Piastre 96 well	Piastra PCR 96 pozzetti, con bordo, low profile (per Termociclatore Real-Time AriaDx)	AB-E1403-5200	10 pz
Strips of 8 flat optical caps	Strips of 8 flat optical caps (per Termociclatore Real-Time AriaDx)	AB-11400-0900	125 pz
Piastre 96 well	Piastra 96 pozzetti, con bordo, low profile	AB-401491	25 pz
Mx3000P Optical Strip Caps	Mx3000P Optical Strip Caps	AB-401425	120 pz
Tappini ottici a strip	Tappini ottici a strip per PCR e PCR Real-Time.	BP-B57801B	300 pz
Fogli MicroAmp Optical	Fogli MicroAmp Optical per chiusura piastre 96 well.	AB-4311971	100 pz
Piastre bianche tagliabili 96 well	Piastre bianche tagliabili 96 well da 0,1 mL.	BP-AB70659	25 pz
Piastre 96 well tagliabili.	Piastre 96 well da 0,2 mL senza bordo tagliabili.	BP-B70501	25 pz
Piastre 48 well	Piastre 48 well da 0,1 mL.	BP-B71601	25 pz
Fogli ottici per chiusura	Fogli ottici per chiusura piastre 96 well.	BP-157300	100 pz
Strip Universali 8-tubi	Strip Universali 8-tubi compatibili con ABI 7500 Fast (solo se usate con adattatore)	BP-B59901	120 pz
AB Super filterTIPS 10 uL	AB Super filterTIPS - puntali 10 uL - natural	10-72-01	1 rack - 96 puntali
AB Super filterTIPS 20 uL	AB Super filterTIPS - puntali 20 uL - natural	10-73-01	1 rack - 96 puntali
AB Super filterTIPS 100 uL	AB Super filterTIPS - puntali 100 uL - natural	10-74-01	1 rack - 96 puntali
AB Super filterTIPS 200 uL	AB Super filterTIPS - puntali 200 uL - natural	10-75-01	1 rack - 96 puntali
AB Super filterTIPS 1000 uL	AB Super filterTIPS - puntali 1000 uL - natural	10-76-01	1 rack - 96 puntali

Altra strumentazione

Prodotto	Descrizione	Codice	Conf.to
UPS	Gruppo di continuità elettrica	ICT-01-019	1 pz



CQI & VEQ

I **Controlli Interni di Qualità (CQI)** e i programmi di **Valutazione Esterna della Qualità (VEQ)** sono strumenti essenziali per i laboratori di diagnostica clinica, poiché giocano un ruolo cruciale nell'assicurare affidabilità e precisione dei risultati delle analisi. Questi controlli sono progettati per garantire che i processi e le procedure di laboratorio siano adeguatamente validati e che i risultati siano accurati e riproducibili.

CQI

I Controlli Interni di Qualità (CQI) rappresentano il primo livello di controllo all'interno di un laboratorio di diagnostica. I controlli interni, di terza parte indipendenti sono utilizzati per verificare che le prestazioni del sistema (kit, reagenti, strumenti, operatore,...) siano ripetibili nel tempo. I CQI aiutano a prevenire errori sistematici e casuali e permettono di monitorare l'intero processo di analisi (estrazione, amplificazione e detection). Inoltre, consentono di rilevare tempestivamente eventuali anomalie o deviazioni dai parametri standard.

VEQ

Le verifiche esterne di qualità (VEQ) prevedono la partecipazione del laboratorio a programmi di valutazione esterna. In questo caso, il laboratorio riceve campioni anonimi da organizzazioni scientifiche di riferimento esterne. I campioni vengono quindi analizzati e i risultati vengono confrontati con i valori attesi. Questo processo offre una valutazione obiettiva delle prestazioni del laboratorio e consente di identificare eventuali errori sistematici o variazioni significative dai dati attesi.

L'utilità dei CQI e delle VEQ in un laboratorio di diagnostica è molteplice:

- 1. Assicurazione della qualità:** Garantiscono che tutti i processi di laboratorio siano controllati e monitorati costantemente per garantire la qualità dei risultati.
- 2. Riduzione degli errori:** Contribuiscono a ridurre al minimo gli errori sistematici e casuali che potrebbero influenzare negativamente la precisione delle analisi (risultati falsi negativi o falsi positivi).
- 3. Conformità al regolatorio:** Aiutano i laboratori a conformarsi alle normative e ai requisiti regolamentari, riducendo così il rischio di sanzioni o azioni legali.
- 4. Accuratezza e affidabilità dei risultati:** Garantiscono che i risultati delle analisi siano affidabili e accurati, il che è fondamentale per una diagnosi corretta e per la guida delle decisioni terapeutiche.
- 5. Sviluppo continuo:** Consentono al laboratorio di identificare aree che richiedono miglioramenti e di apportare correzioni per un miglioramento continuo delle prestazioni.
- 6. Fiducia del paziente e dei clienti:** L'aderenza ai Controlli Interni di Qualità e alle verifiche esterne contribuisce a costruire la fiducia dei pazienti, dei medici e dei clienti nei servizi del laboratorio.

AB ANALITICA propone un'ampia gamma di prodotti per il Controllo di Qualità, necessario per la certificazione e l'accreditamento dei laboratori di diagnostica clinica e centri trasfusionali, per il monitoraggio dell'intero processo di analisi e per la verifica delle performance del laboratorio.

Controlli Interni di Qualità (CQI) a matrice di origine umana (commutabilità), da utilizzare con gli stessi protocolli e strumenti utilizzati per l'analisi dei campioni clinici.

ThermoFisher SCIENTIFIC

La linea di Controlli Interni di Qualità (CQI) di terza parte **AcroMetrix™ - ThermoFisher Scientific**, comprende controlli sviluppati per monitorare la qualità del processo analitico dei saggi di Biologia Molecolare in Infettivologia e Oncologia. Disponibile anche il software (LabLink xL) per la gestione del dato derivato dal CQI.

La linea di Controlli Interni di Qualità (CQI) di terza parte **Microbiologics®** comprende controlli sviluppati per monitorare la qualità del processo analitico dei saggi di Biologia Molecolare, Batteriologia, Parassitologia e Micologia in ambito Infettivologia. Materiali di controllo forniti in forma liofila, da risospendere in buffer/ tampone/ acqua molecolare, che simulano perfettamente il campione clinico.



Qnostics

La linea di Controlli Interni di Qualità (CQI) della **Qnostics**, comprende controlli sviluppati per monitorare la qualità del processo analitico dei saggi di Biologia Molecolare in Infettivologia (virus respiratori, pannelli per patologie gastroenteriche, virus per trapiantati, virus/batteri per malattie sessualmente trasmesse e virus per patologie emergenti).

ZeptoMetrix® è leader nel settore della diagnostica, specializzata nella produzione di soluzioni innovative per microbiologia diagnostica, malattie infettive e oncologia. I loro controlli di qualità comprendono soluzioni molecolari, antigeniche e oncologiche, offrendo strumenti che assicurano risultati di test affidabili.

ZeptoMetrix®
an antylia scientific company



Microbix fornisce controlli di qualità esterni per malattie infettive, basati su patogeni reali o sintetici, stabili fino a due anni. I prodotti, compatibili con diversi test diagnostici, coprono malattie respiratorie, sessualmente trasmissibili e gastrointestinali. Offre anche kit personalizzati per verificare i sistemi di test e formare il personale, garantendo soluzioni affidabili e conformi agli standard internazionali.

I Programmi di Valutazione Esterna della Qualità (VEQ) di **QCMD** offrono al laboratorio la possibilità di certificare la qualità del proprio workflow, mediante un confronto intra - e inter- laboratorio, a livello internazionale, per test di infettivologia, nella diagnostica molecolare. Disponibilità di un numero elevato di programmi per i diversi target, per un circuito a cui partecipano ogni anno più di 2000 laboratori nel mondo.



La **Oneworld ACCURACY**® offre programmi VEQ accreditati in oltre 200 discipline cliniche, garantendo qualità, convenienza e flessibilità. Il loro obiettivo principale è migliorare l'accuratezza dei test per garantire cure adeguate ai pazienti.

A differenza di altri fornitori globali, promuovono la cooperazione internazionale e la partecipazione di esperti scientifici esterni. Utilizzano tecnologie informatiche avanzate, come OASYS, per migliorare l'efficienza. Il supporto clienti è professionale e orientato al cliente, e l'azienda promuove il miglioramento continuo della qualità, accogliendo il feedback dei clienti.

Il consorzio **UK NEQAS** è un'organizzazione benefica che mira a migliorare l'assistenza ai pazienti attraverso il monitoraggio indipendente e senza scopo di lucro della qualità dei test di laboratorio e dei relativi resoconti. È costituito da programmi di valutazione esterna della qualità e ha oltre 50 anni di esperienza in una vasta gamma di discipline cliniche. UK NEQAS promuove la collaborazione internazionale, l'istruzione e l'uso dei dati EQA per migliorare continuamente l'assistenza ai pazienti. Inoltre, fornisce supporto e formazione ai laboratori partecipanti e sottolinea l'importanza dell'indipendenza e degli standard di qualità.

UK NEQAS
International Quality Expertise

Sono disponibili i cataloghi completi di tutta la linea Controlli di Qualità e VEQ.
Richiedili a customersupport@abanalitica.it



BIOBANKING

BIOBANKING - Hardware

Il campione biologico è da sempre al centro dell'attenzione sia dei ricercatori che dei clinici. La disponibilità di materiale biologico, su cui compiere studi clinici e di ricerca di base, rappresenta una risorsa preziosissima quando i campioni sono molto rari. La capacità di conservare correttamente i campioni, organizzarne le informazioni correlate e tracciarne la posizione è fondamentale per il successo di qualsiasi studio e attività di ricerca e di diagnostica avanzata ed ultraspecialistica.

AB ANALITICA, forte di un'esperienza pluriennale e di un solido know-how nel settore delle biobanche, ha ideato BIOBANKING SOLUTIONS, il sistema di stoccaggio e archiviazione dei campioni all'avanguardia.



Prodotto	Descrizione	Codice	Conf.to
AB SCAN SINGLE PALM	AB SCAN SINGLE PALM	MC-01-0002	1 strumento
AB SCAN SINGLE	AB SCAN SINGLE	MC-01-0003	1 strumento
AB ACCESS POINT	AB ACCESS POINT	MC-01-0004	1 strumento
AB PC	AB PC	MC-01-0006	1 strumento
Micronic Rack Reader DR505	Micronic Rack Reader DR505	MC-MP35221	1 strumento
AB SCAN SINGLE BLUETOOTH	AB SCAN SINGLE BLUETOOTH	MC-01-0009	1 strumento
Freezer Rack Metallici	Freezer Rack Metallici	MC-04-0001	4 pz

BIOBANKING - Software

Prodotto	Descrizione	Codice	Conf.to
Software database MySQL	Biobanker - software database MySQL 3 licenze	MC-05-0001	3 licenze
Personalizzazione database Biobanker	Personalizzazione database Biobanker	MC-05-0002	///
Interfacciamento al LIS	Interfacciamento al Gestionale di laboratorio	MC-05-0003	///
Software database MySQL	Biobanker - software database MySQL Multilicenza	MC-05-0004	multi licenze
Collaudo e training	Biobanker - Collaudo e training presso il cliente	MC-05-0005	///
Estensione di garanzia	Biobanker - Estensione di garanzia	MC-06-0001	///
Contratti di assistenza su software	Altri contratti di assistenza su software Biobanker		///

BIOBANKING - Labware

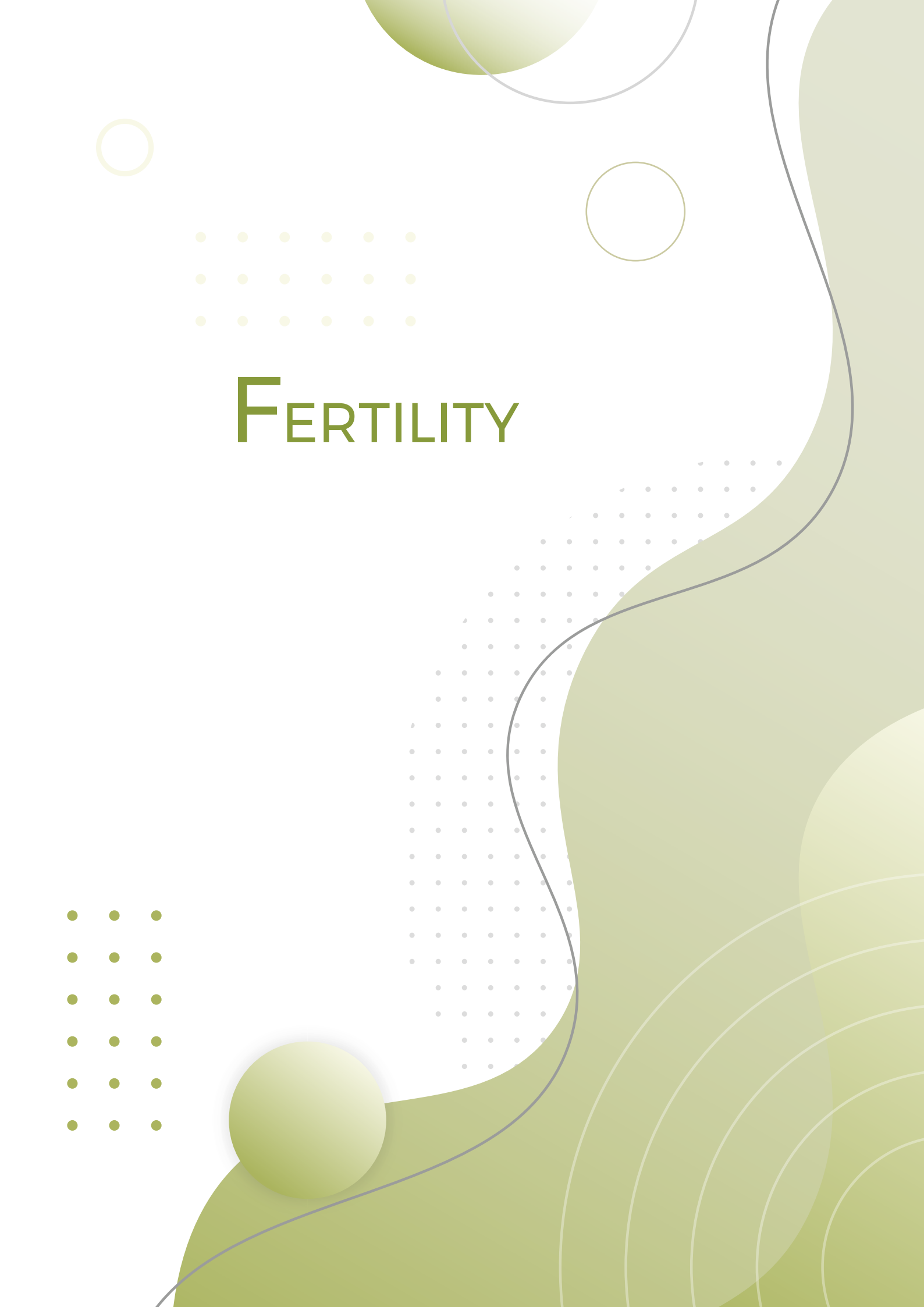
Prodotto	Descrizione	Codice	Conf.to
Provette	Provette 2.0 mL, 2D Coded, fondo U, FE, precapped, preracked, 4 Codes	MC-MP52858-Y20	1920 pz
	Provette 0.3 mL, 2D Coded, fondo V, F.E., precapped, preracked	MC-MP52702-Y20	3840 pz
	Provette 1.1 mL, 2D Coded, fondo V, F.E., precapped, preracked	MC-MP52732-G71	3840 pz
	Provette 1.4 mL, 2D Coded, fondo V, F.E., precapped, preracked	MC-MP52710-Y20	1920 pz
	Provette 0.75 mL, 2D Coded, fondo V, F.E., precapped, preracked	MC-MP52706-Y20	3840 pz
Provette per Tessuti	Provette 3.5 mL per Tessuti, 2D Coded, F.E., precapped, preracked	MC-MP52906-Y20	960 pz



BIOBANKING - Stampante

Prodotto	Descrizione	Codice	Conf.to
AB PRINTER	AB PRINTER	MC-03-0001	1 strumento
Supporto per rotolo etichette	Supporto per rotolo etichette	MC-03-0002	1 pz
Etichette Tessuto-Nylon	Etichette Tessuto-Nylon 22,86 x 12,70 mm	MC-03-0022	3000 pz
	Etichette Tessuto-Nylon 50,8 x 6,35 mm	MC-03-0037	3000 pz
Etichette Poliestere	Etichette Poliestere 50.8 x 6.4 mm	MC-03-0028	2500 pz
	Etichette Poliestere 22.86 x 19.5 mm	MC-03-0029	3000 pz
	Etichette Poliestere 26,67 x 6.35 mm	MC-03-0038	3000 pz
	Etichette Poliestere 25,4 x 12,7 mm	MC-03-0041	10000 pz
Etichette Self-Laminating	Etichette Self-Laminating 133.35 (25,4) x 25.4 mm	MC-03-0030	2000 pz
	Etichette Self-Laminating 45,72 (19,05) x 12,7 mm	MC-03-0021	3000 pz
	Etichette Self-Laminating 55,88 (19.5) x 12.7 mm	MC-03-0044	3000 pz
	Etichette Self-Laminating 66,68 (25,4) x 15,24 mm	MC-03-0026	3000 pz
	Etichette Self-Laminating 66.68 (25,4) x 25.4 mm	MC-03-0031	3000 pz
Etichette FreezerBondz	Etichette FreezerBondz Diametro 9,53 mm	MC-03-0024	3000 pz
	Etichette FreezerBondz 25,4 x 9,53 mm	MC-03-0025	3000 pz
	Etichette FreezerBondz 25,4 x 12,70 mm	MC-03-0027	10000 pz
	Etichette FreezerBondz 25,4 x 12,70 mm e Diametro 9,53 mm	MC-03-0035	3000 pz
	Etichette FreezerBondz 25,4 x 19,1 mm	MC-03-0043	5000 pz
	Etichette FreezerBondz 48,26 x 25,40 mm	MC-03-0032	3000 pz
	Etichette FreezerBondz 31,75 x 9,53 mm	MC-03-0036	3000 pz
Nastro d'inchiostro	Nastro d'inchiostro per MC-03-0001	MC-03-0102	1 pz

FERTILITY



Linea Fertility

TEST CLASSICI

Soluzioni pronte all'uso, per l'analisi del liquido seminale e lettura del campione al microscopio

TEST BIOCHIMICI

Studio della funzionalità delle ghiandole accessorie, dell'apparato genito - urinario

TEST IMMUNOLOGICI

Kit di screening per l'analisi qualitativa del liquido seminale, ricerca di anticorpi mediante metodo di agglutinazione al lattice (MAR test)

AUTOMAZIONE

Strumenti automatici e accessori per analisi del liquido seminale

DISPOSITIVI PER LA CONTA

Emocitometri e camere contaglobuli (vetrini) monouso

DISPOSITIVI PER ANALISI DEL DNA DEL LIQUIDO SEMINALE

Kit per l'analisi della frammentazione del DNA degli spermatozoi nell'uomo e kit per valutare la presenza di specie reattive all'ossigeno, causa di danni al liquido seminale

DISPOSITIVI PER ANALISI DELLA MORFOLOGIA CELLULARE

Vetrini pre - colorati monouso per la colorazione e la differenziazione delle cellule

DIAGNOSTICI PER PMA

Dispositivi diagnostici sviluppati per soddisfare le esigenze operative dei Laboratori di PMA (Procreazione Medicalmente Assistita)

I test proposti nel **Catalogo FERTILITY** sono dispositivi diagnostici sviluppati per soddisfare le esigenze operative dei Laboratori che eseguono analisi di routine sul campione di liquido seminale.

I prodotti AB ANALITICA SRL per l'andrologia sono di semplice esecuzione, permettono risposte rapide e precise e richiedono la dotazione di semplice strumentazione di laboratorio. Disponibilità di DISPOSITIVI (piccola strumentazione e vetrini monouso) per analisi del campione in manuale.

Una sezione del Catalogo è dedicata agli STRUMENTI AUTOMATICI per analisi del liquido seminale. I test proposti nel **Catalogo DIAGNOSTICI PER PMA** sono dispositivi diagnostici sviluppati per soddisfare le esigenze operative dei Laboratori che eseguono analisi di PMA (procreazione medicalmente assistita).

Disponibilità di prodotti aggiornati alle più recenti Linee Guida Internazionali WHO (2021, 6a Ed.).

È disponibile il catalogo completo di tutta la linea Fertility.
Richiedilo a customersupport@abanalitica.it

Test Classici

Soluzioni pronte all'uso, per l'analisi del liquido seminale e lettura del campione al microscopio.

Prodotto	Descrizione	Codice	Conf.to
LIFE TEST	<p>Test per la differenziazione degli spermatozoi vitali e non vitali, indipendentemente dalla motilità.</p> <p>Gli spermatozoi vivi, con membrana plasmatica strutturalmente integra e permeabile, risultano non colorati. Gli spermatozoi non vitali con membrana danneggiata, lasciano entrare il colorante, lo trattengono e si colorano di rosso - rosa scuro. (Microscopio a luce diretta o a contrasto di fase).</p>	00-01R-100	100 test
SWELLING TEST	<p>Test per la valutazione dell'integrità funzionale della membrana plasmatica degli spermatozoi.</p> <p>La soluzione ipo-osmotica entra all'interno della cellula con membrana funzionale determinando un rigonfiamento a livello del collo e coda dello spermatozoo. Le cellule con alterata funzionalità di membrana, raggiungono l'equilibrio osmotico attraverso perdita di soluti e non si rigonfiano. (Microscopio a luce diretta / a contrasto di fase).</p>	00-02R-50	50 test
HISTON COLOR TEST	<p>Test per la valutazione del grado di maturazione nucleare degli spermatozoi.</p> <p>Evidenzia anomalie nella sostituzione degli istoni con le protammine nel processo di condensazione nucleare, durante la maturazione dello spermatozoo. La soluzione colora in modo specifico gli istoni, evidenziando gli spermatozoi immaturi. (Microscopio con obiettivo ad immersione).</p>	00-03R-50	50 test
DECON TEST	<p>Test per la valutazione del grado di maturazione nucleare degli spermatozoi.</p> <p>Evidenzia anomalie funzionali nel processo di condensazione del nucleo durante la maturazione dello spermatozoo. Il test si basa sul principio attivo della soluzione che tende a chelare lo zinco e a sottrarlo alla sua funzione stabilizzante della cromatina. Le cellule non decondensate, mostrano vari gradi di rigonfiamento nucleare e profilo irregolare; cellule con materiale nucleare strutturato, mantengono normale morfologia della testa. (Microscopio a luce diretta o a contrasto di fase).</p>	00-04R-50	50 test
ROUND CELL TEST	<p>Test per la valutazione della cromatina nemaspermica.</p> <p>Permette di identificare cellule spermatiche con forma anomala del nucleo; esse presentano maggiore instabilità del DNA e struttura alterata della cromatina. Permette di distinguere spermatozoi con DNA nativo (cromatina nucleare integra, cellule mature) - fluorescenza verde - da quelli con DNA denaturato (singola elica, con rotture del DNA, cellule immature) - fluorescenza arancione/rossa - (Microscopio a fluorescenza).</p>	00-05R-50	50 test
CUSTOM SERVICE	<p>Il kit contiene 10 test per ciascuno dei kit: LIFE TEST, SWELLING TEST, HISTON COLOR TEST, DECON TEST, ROUND CELL TEST.</p>	00-06R-50	50 test

È disponibile il catalogo completo di tutta la linea Fertility.
Richiedilo a customersupport@abanalitica.it

Strumentazione Automatica

SQA-iO & SQA-VU

(Sperm Quality Analyzer)

Strumento automatico di dimensioni compatte per analisi del liquido seminale con sistema capillare monouso e con interfaccia web. Associato a SQA-VU per la visualizzazione del campione (sistema opzionale).



SQA-V Gold

(Sperm Quality Analyzer)

Strumento automatico per analisi del liquido seminale con sistema capillare monouso. Costituito da sistema di visualizzazione e di analisi. Comprensivo di software V-Sperm, PC e monitor. Possibilità di interfacciamento attraverso il software Qwik-LIS.

SQA-Vision

(Sperm Quality Analyzer)

Strumento automatico per analisi del liquido seminale con sistema capillare monouso. Costituito da sistema di visualizzazione e di analisi. Comprensivo di software e PC all-in-one touch screen. Strumento interfacciabile con il LIS del laboratorio.



È disponibile il catalogo completo di tutta la linea Fertility.
Richiedilo a customersupport@abanalitica.it



BREATH TEST

AB ¹³C Breath test

Gli AB ¹³C Breath tests sono basati sulla somministrazione per via orale di un substrato marcato con carbonio 13 e sulla successiva analisi dell'espriato del paziente a distanza di pochi minuti o qualche ora, al fine di valutare la presenza di anidride carbonica marcata, prodotta in seguito al metabolismo del substrato somministrato.

Substrato	Impiego	Indicazioni
Urea	Determinazione dell'infezione da <i>Helicobacter pylori</i> e monitoraggio dell'eradicazione dopo terapia antibiotica.	Utilizzato per pazienti con sintomi persistenti a livello gastrico, riconducibili ad iperacidità, gastrite o ulcera gastroduodenale.
Lattosio	Valutazione di intolleranza al lattosio e ipolattasia.	Utilizzato per pazienti con gonfiore, tensione addominale, flatulenza, meteorismo, diarrea.
Metacetina	Studio della funzionalità epatica e dell'integrità del flusso portale.	Utilizzato per la valutazione del flusso portale epatico in pazienti con problemi epatici o per monitorare lo stato pre e post operatorio in pazienti soggetti a setticemia epatica.
Aminopirina	Studio della funzionalità epatica e capacità di detossificazione del sangue.	Utilizzato per valutare lo stato funzionale del fegato in pazienti cirrotici e nella stadiazione delle epatiti croniche.
Acido Ottanoico	Studio dello svuotamento gastrico da cibi solidi (velocità di transito impiegata dai cibi solidi per passare dallo stomaco al piccolo intestino).	Utilizzato per individuare alterazioni del tempo di svuotamento gastrico in pazienti con dispepsia non ulcerosa, GERD, malnutrizione, diabete e in alcune situazioni post operatorie.
Sodio Acetato	Studio dello svuotamento gastrico da liquidi.	Utilizzato per individuare alterazioni del tempo di svuotamento gastrico dei liquidi in pazienti obesi, con ulcera duodenale o con alterazione del tono muscolare dello stomaco.
Trigliceridi Misti	Studio della funzionalità pancreatica esocrina e del metabolismo dei grassi.	Utilizzato per pazienti con pancreatite, dolore pancreatico recidivante o sospetto malassorbimento dei grassi. Sindrome da mal digestione con dimagrimento o incremento ponderale. Diabete mellito. Monitoraggio di terapie per curare alterazioni dell'assorbimento dei grassi.

È disponibile il catalogo completo di tutta la linea Breath Test.
Richiedilo a customersupport@abanalitica.it



AB H₂ Breath test

Gli AB H₂ Breath test sono basati sulla somministrazione per via orale di substrati zuccherini e sulla successiva analisi dell'espriato del paziente prelevato ad intervalli di tempo regolari per alcune ore, al fine di rilevare un aumento significativo di idrogeno causato dalla fermentazione del substrato da parte dei batteri nell'intestino.

Substrato	Impiego	Indicazioni
Glucosio	Valutazione della sovracrescita batterica nell'intestino tenue (SIBO).	Utilizzato per pazienti con diarrea, steatorrea e deficit nutrizionali multipli.
Lattosio	Valutazione di intolleranza al lattosio e ipolactasia.	Utilizzato per pazienti con gonfiore, tensione addominale, flatulenza, meteorismo, diarrea.
Lattulosio	Valutazione del tempo di transito oro-cecale (OCT). Valutazione di SIBO in pazienti diabetici.	Utilizzato per valutare gli effetti collaterali sull'intestino delle terapie farmacologiche o quando si vogliono indagare le cause del malassorbimento degli alimenti.

I protocolli proposti sono conformi alle indicazioni del ROME H₂-BREATH TESTING CONSENSUS CONFERENCE.

(Methodology and indications of H₂-breath testing in gastrointestinal diseases: the Rome Consensus Conference, A. Gasbarrini et al, 2009)

Servizio di analisi e refertazione

AB ANALITICA è in grado di fornire un servizio rapido di analisi e refertazione dei campioni di espriato da ¹³C e H₂ Breath test.

Il servizio prevede:

- Spedizione dei campioni di espriato (con posta prioritaria o corriere) presso la sede di AB ANALITICA.
- Tracking dei campioni mediante sistema informatico (con accesso protetto al sito web: www.breathquality.it).
- Analisi dei campioni mediante spettrometro di massa.
- Refertazione garantita in 24 ore dal ricevimento del campione.

Le procedure di refertazione sono conformi a quanto previsto dal Provvedimento del Garante per la protezione dei dati sensibili "Linee guida in tema di referti on-line" del 19 novembre 2009

È disponibile il catalogo completo di tutta la linea Breath Test.
Richiedilo a customersupport@abanalitica.it

Analizzatori

ABCA 2 ANALYSER

Analizzatore del rapporto isotopico $^{13}\text{C}/^{12}\text{C}$

Spettrometro GAS-MASSA professionale, per test del respiro (Breath test) con substrati marcati ^{13}C .

Strumento di ultima generazione (nuovo modello ABCA2 - 2021), composto da:

ANALIZZATORE con sorgente ad alta efficienza e sistema d'iniezione dello standard CO_2 , che garantisce la stabilità della lettura durante l'intero ciclo di analisi.

AUTOCAMPIONATORE a 240 posti a "letto fisso XYZ" con cinque rack porta-provette estraibili e lettore automatico di codici a barre (barcode) integrato in linea.



HeliFAN e HeliFANplus

Analizzatore del rapporto isotopico $^{13}\text{C}/^{12}\text{C}$ in campioni di espirato

Spettrometro ad Infrarosso con tecnologia di ultima generazione con auto campionatore a 89 posti per provette con carrello estraibile.



FANhp

Analizzatore professionale per ^{13}C UREA BREATH TEST

- Spettrometro NDIR professionale
- Sensori FOTO-ACUSTICI (tecnologia brevettata ABB)
- Termostato integrato ad alta prestazione
- Tempo di lettura 4 minuti per paziente
- Guida animata per l'esecuzione del test
- Correzione automatica in caso di inversione dei campioni
- Self test integrato
- Display touchscreen AMOLED utilizzabile con guanti
- Stampa automatica del risultato (stampante integrata)
- Trasferimenti dati tramite chiavetta USB
- Scanner per codice a barre disponibile su richiesta

LactoFAN2

Analizzatore portatile per la misurazione della concentrazione di idrogeno nell'espirato

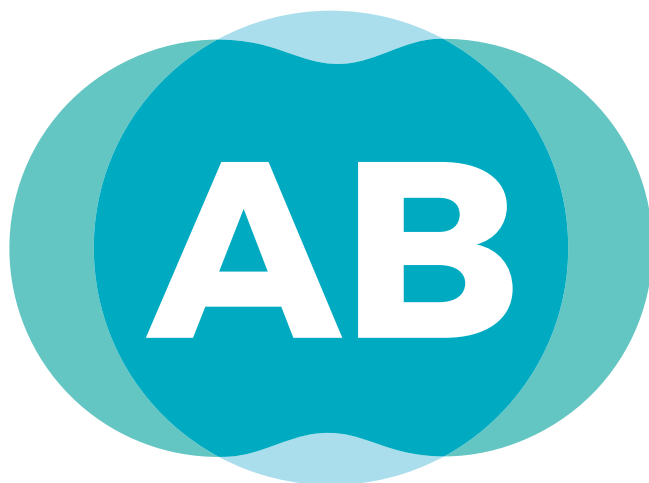
Strumento portatile sempre pronto all'uso (non richiede warm-up), può gestire 6 pazienti contemporaneamente (anche sottoposti a test diversi) con timer personalizzabile. Lo strumento è predisposto per l'utilizzo di nuovi bocchagli monouso con filtro antivirale, antibatterico marcati CE.



Assistenza Tecnica

AB ANALITICA fornisce un servizio di assistenza tecnica autorizzata per la manutenzione di strumenti Breath test.

È disponibile il catalogo completo di tutta la linea Breath Test.
Richiedilo a customersupport@abanalitica.it



ANALITICA
ADVANCED BIOMEDICINE

AB ANALITICA srl
Via Svizzera, 16
35127 Padova - ITALIA
P.IVA 02375470289
Tel. + 39 049 761698
Fax. +39 049 8709510
www.abanalitica.com
customersupport@abanalitica.it

LIMITAZIONE DI RESPONSABILITÀ

Sebbene le informazioni contenute in questo catalogo siano presentate in buona fede e siano considerate corrette alla data del loro rilascio, AB ANALITICA non fornisce alcuna garanzia in merito alla completezza o alla correttezza delle informazioni. AB ANALITICA non si assume alcuna responsabilità per eventuali errori od omissioni. AB ANALITICA e i produttori qui rappresentati, si riservano il diritto di modificare e/o cancellare informazioni ivi rappresentate senza preavviso.